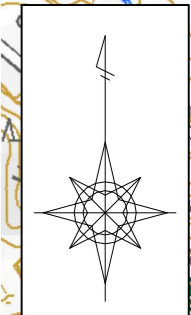


ソーク池 ハザードマップ

最大水深と浸水程度の目安

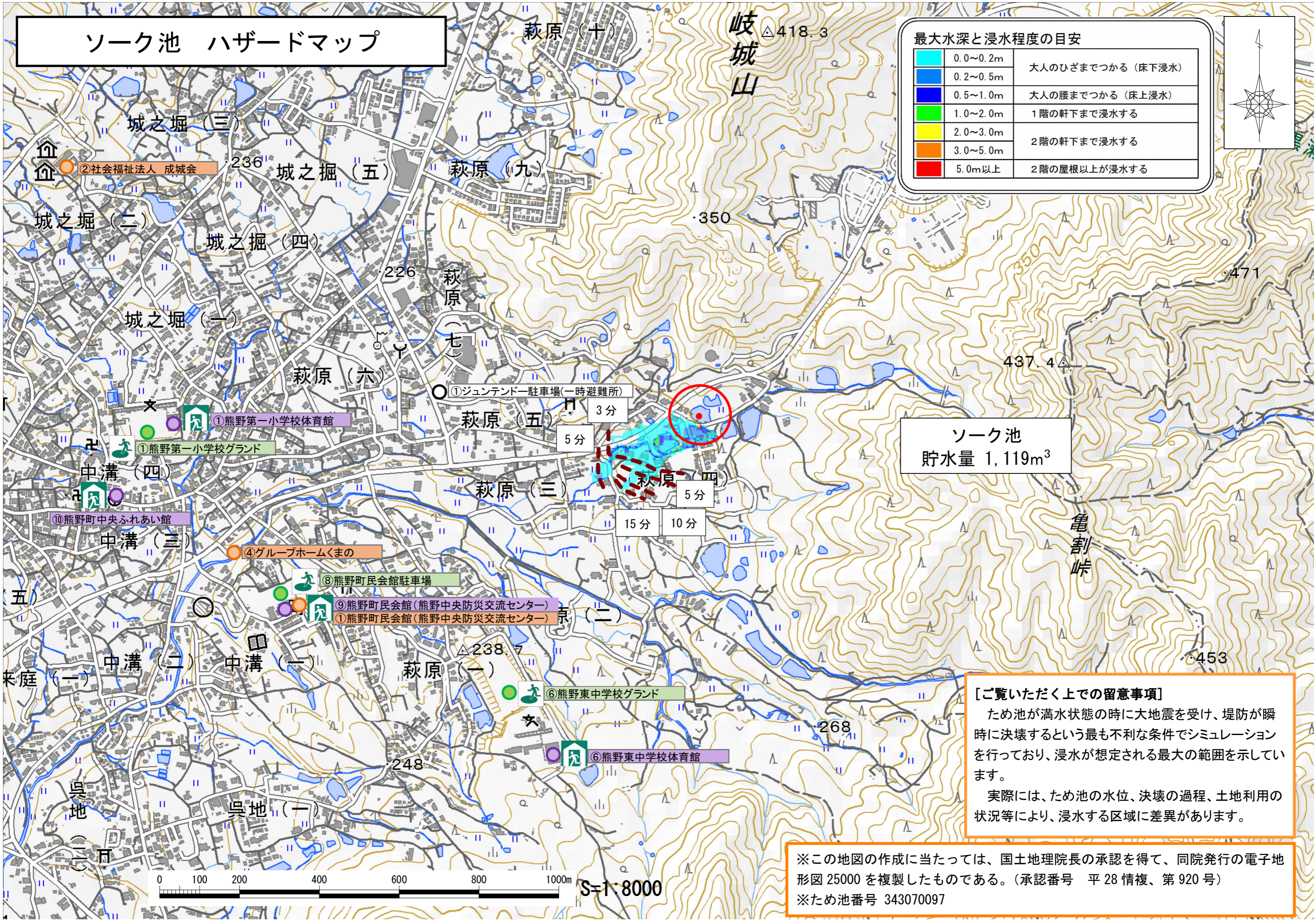
	0.0~0.2m	大人のひざまでつかる (床下浸水)
	0.2~0.5m	大人の腰までつかる (床上浸水)
	0.5~1.0m	1階の軒下まで浸水する
	1.0~2.0m	2階の軒下まで浸水する
	2.0~3.0m	2階の屋根以上が浸水する
	3.0~5.0m	
	5.0m以上	



ソーク池
貯水量 1,119m³

[ご覧いただく上での留意事項]
 ため池が満水状態の時に大地震を受け、堤防が瞬時に決壊するという最も不利な条件でシミュレーションを行っており、浸水が想定される最大の範囲を示しています。
 実際には、ため池の水位、決壊の過程、土地利用の状況等により、浸水する区域に差異があります。

※この地図の作成に当たっては、国土地理院長の承認を得て、同院発行の電子地形図 25000 を複製したものである。(承認番号 平 28 情複、第 920 号)
 ※ため池番号 343070097



0 100 200 400 600 800 1000m S=1:8000