

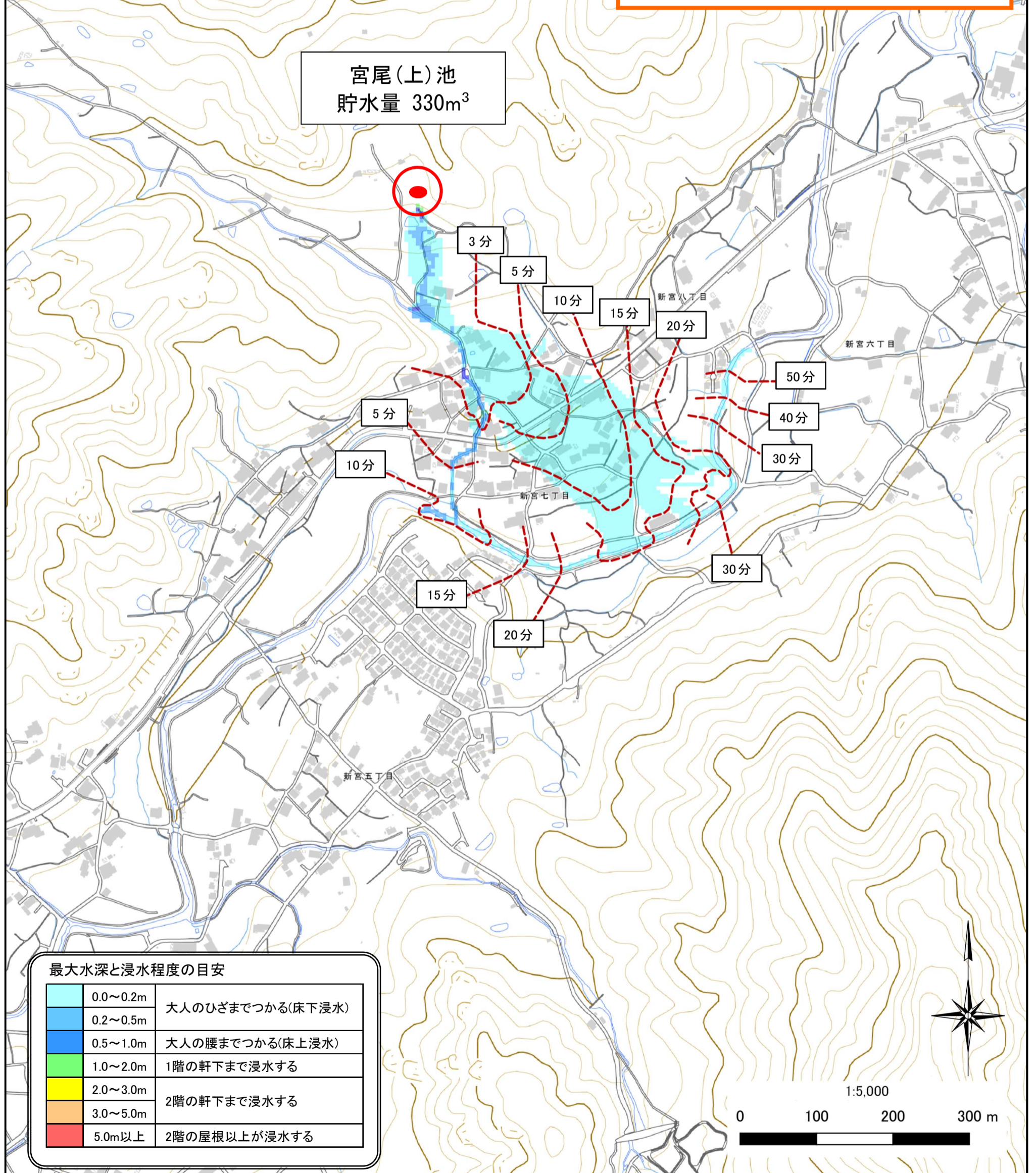
宮尾(上)池 ハザードマップ

最寄りの避難所等へ避難してください。
 新宮・初神地区には、熊野東ふれあい館、
 熊野東防災交流センター等があります。

【ご覧いただく上での留意事項】
 ため池が満水状態のときに、降雨がない状況で堤防
 が瞬時に決壊するという条件でシミュレーションを行い、
 浸水が想定される最大の範囲を示しています。
 実際には、ため池の水位、決壊の過程、土地利用の
 状況、決壊時の降雨等により、浸水する区域に差異が
 あります。

※この地図の作成に当たっては、国土地理院長の承認
 を得て、同院発行の基盤地図情報並びに電子地形図
 25000を使用した。(承認番号 国地情複 第 796 号)
 ※令和元年度作成 ※ため池番号 343070038

宮尾(上)池
 貯水量 330m³



最大水深と浸水程度の目安

| | |
|----------|------------------|
| 0.0~0.2m | 大人のひざまでつかる(床下浸水) |
| 0.2~0.5m | 大人の腰までつかる(床上浸水) |
| 0.5~1.0m | 1階の軒下まで浸水する |
| 1.0~2.0m | 2階の軒下まで浸水する |
| 2.0~3.0m | 2階の屋根以上が浸水する |
| 3.0~5.0m | |
| 5.0m以上 | |

