

飛子池(下) ハザードマップ

最寄りの避難所等へ避難してください。

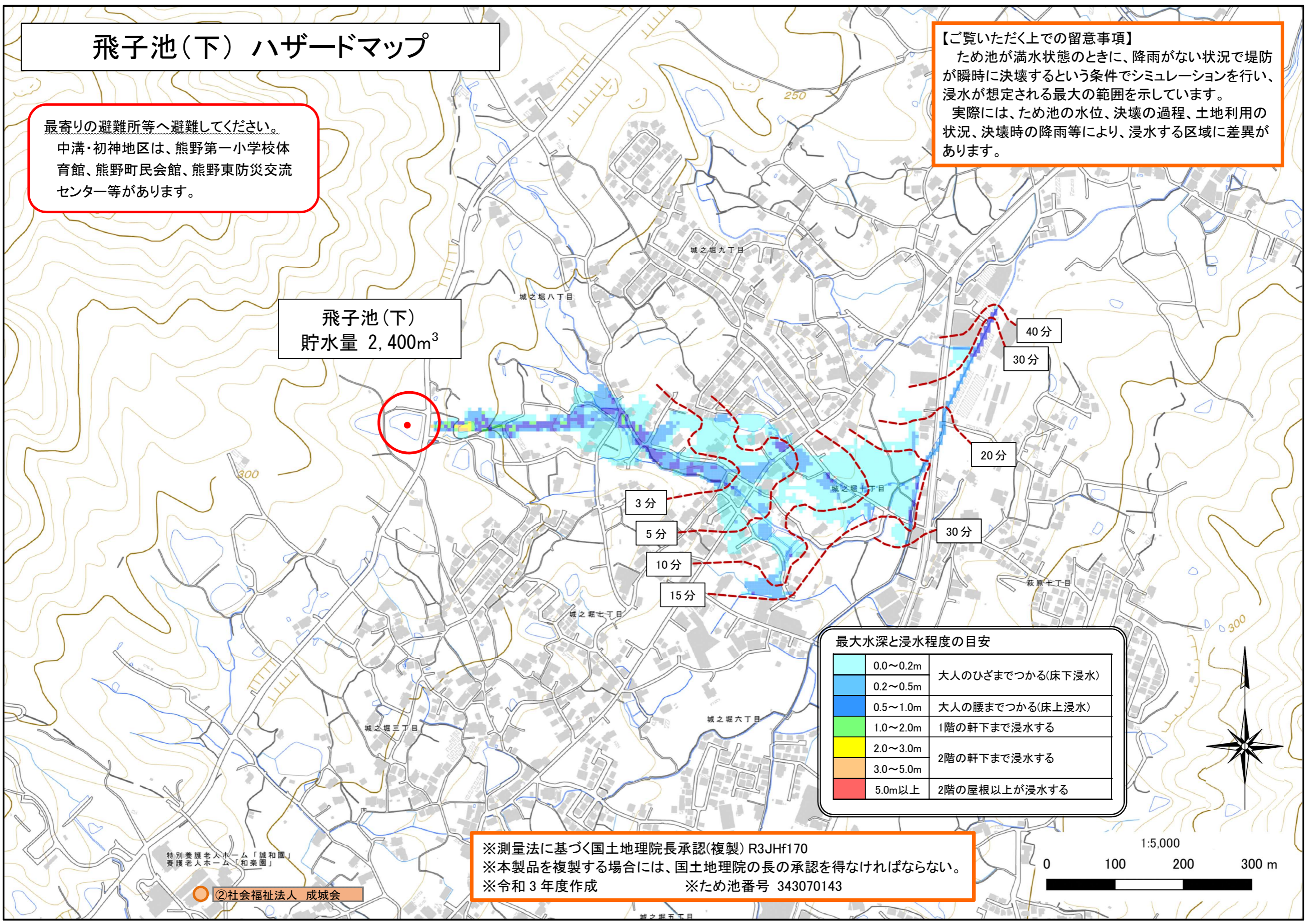
中溝・初神地区は、熊野第一小学校体育館、熊野町民会館、熊野東防災交流センター等があります。

【ご覧いただく上での留意事項】

ため池が満水状態のときに、降雨がない状況で堤防が瞬時に決壊するという条件でシミュレーションを行い、浸水が想定される最大の範囲を示しています。

実際には、ため池の水位、決壊の過程、土地利用の状況、決壊時の降雨等により、浸水する区域に差異があります。

飛子池(下)
貯水量 2,400m³



最大水深と浸水程度の目安

0.0~0.2m	大人のひざまでつかる(床下浸水)
0.2~0.5m	大人の腰までつかる(床上浸水)
0.5~1.0m	1階の軒下まで浸水する
1.0~2.0m	2階の軒下まで浸水する
2.0~3.0m	3階の軒下まで浸水する
3.0~5.0m	4階の軒下まで浸水する
5.0m以上	2階の屋根以上が浸水する

※測量法に基づく国土地理院長承認(複製) R3JHf170
 ※本製品を複製する場合には、国土地理院の長の承認を得なければならない。
 ※令和3年度作成 ※ため池番号 343070143

特別養護老人ホーム「誠和園」
養護老人ホーム「和楽園」

②社会福祉法人 成城会

