



宗森 絵梨子さん

児童教育について勉強中の大学生。自然が豊かで温かい人が多いところが熊野町の好きな所だそう。



佐古 遥奈さん

幼い頃から書道に関心があり、大学も書道学科へ進学。将来も書に関わる仕事を視野に入れている。



植尾 珠輝さん

岡山の大学に進学。帰省した際に「おかえり、と言ってくれる、人の優しさが一番の魅力と語る。

私たちがご案内します!

# 地元の大学生 おすすめのスイーツ店

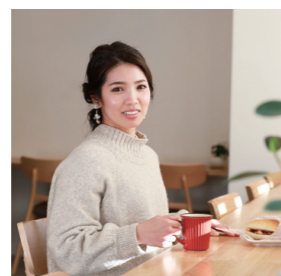
## 01 おやつにランチに様々なシーンで大活躍

「ハニーナッツ (450円)」などのスイーツ系おやつコッペや食べ応えもあって人気の「国産牛焼き肉 (550円)」といった惣菜コッペなど様々な種類を販売しています。モーニングからランチタイム、カフェまでゆったり時間を過ごせて、テイクアウトも人気です。天気のいい日はコッペパンをテイクアウトして熊野の散策に出かけましょう!



### 熊野ロマンスcoffee

- ☎ 082-824-8530
- 📍 安芸郡熊野町貴船9-28-1F
- 🕒 9:00~18:00
- 📅 休 年末年始、お盆



松崎 光紗さん

看護学部在学の大学生。看護科の実習もあり、普段はナチュラルメイクが多い。



## 主張し過ぎないメイクを 際立たせるリップ

メイク初心者の松崎さんは普段はナチュラルメイクだが、休日のお出かけは熊野筆のリップブラシでいつもより丁寧に仕上げているそう。お気に入りの『CANMAKE』のアイブローに特別な日に使う『CHANEL』の口紅を合わせるといつもより気分が上がるのだとか。

### わたしの愛用熊野筆



プレゼントでもらったリップブラシ。しなやかな毛質でジュワッとほかしたナチュラルなグラデーションを表現してくれる。



川又 奈留さん

医療栄養学部在学の大学生。洋服が好きで休日は通販や古着屋巡りをする事もある。



## カラーアイシャドウで ファッションを楽しむ

高校生から本格的にメイクを始め、プレゼントでもらった熊野筆のフェイスブラシを愛用している川又さん。その日のファッションや季節に合わせてアイシャドウを変えるなどメイクを楽しんでいるそう。中でも発色の良い『CHANEL』のチークがお気に入り。

### わたしの愛用熊野筆



毛質もなめらかで使い心地がいいと17歳から愛用しているフェイスブラシ。フェイスパウダーののりもよく欠かせないアイテム。