

～マイナンバーカードを作られていない人へ～

お急ぎください!!

- その① 3月31日で役場での無料の写真撮影が終了します。
- その② 3月までにマイナンバーカードを申請しないとマイナポイントの申込ができません。
※変更となる場合があります。



マイナンバーカードを作るには？

申請には右の通知カード・個人番号カード交付申請書が必要です。引越などで申請書の内容に変更があった場合や、申請書を紛失された人は役場で再発行ができます。マイナンバーカードを申請されていない人に右の用紙とは異なる申請用紙が随時送付されています。オンラインでの申請も可能です。



申請から
受け取りまで
約1カ月



スマートフォンから申請申請書の右下のQRコードを読み取り、顔写真をアップロードすることで申請ができます。

窓口での申請・交付

実施日	場 所	時 間	備 考
開庁日	税務住民課	8:30~17:15	個人番号カード交付申請書、印鑑、写真 ※無料の写真撮影も行っています。
	東公民館		
	くまの・みらい交流館		

3月の臨時開庁のお知らせ

☎3月13日(出)、21日(日)8:30~12:00
3月18日(木)、25日(木)17:15~20:00
☎税務住民課☎820-5604

【実施する業務】

- マイナンバーカードの申請、交付、更新
※マイナンバーカードは、病気や入院などやむを得ない理由を除き、本人による受取りが必要です。
☎通知はがき、通知カード、印鑑、本人確認書類
(写真付きの身分証明書がない場合は2点)
- マイナポイントの申し込み
☎マイナンバーカード(数字4桁の暗証番号が必要)、
キャッシュレス決済サービスのカードやスマホ
- マイナンバーカードを健康保険証として
利用するための申し込み
☎マイナンバーカード(数字4桁の暗証番号が必要)

すでにマイナンバーカードを作っている人もマイナポイントの申し込みができるリンク♪



☎税務住民課☎820-5604

くまの・こども夢プラザ
子育て支援センター通信

くまの・こども夢プラザ
子育て支援センター・ファミリーサポートセンター
☎820-5502 ☎855-0805
開設日時(※年末年始、祝日除):月~金曜日9:30~17:00
毎月1回土曜日または日曜日9:30~11:30

●子育て情報などについてホームページまたはこふでりんLINEでお知らせしますのでご確認ください。

こふでりんLINE



くまの・こども夢プラザからおうちで楽しく過ごせる情報をお届けします!

身近なものを使った手作りおもちゃ～おさんぽワンちゃん～の作り方

完成図

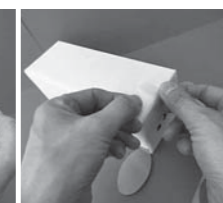
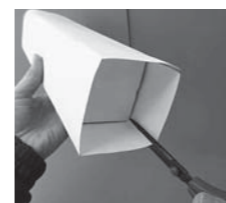


材料・使うもの

- 牛乳パック
- 新聞紙2枚
- 白い紙(29.5×28cm)
- 画用紙または折り紙
- ひも(50cmくらい)
- のり
- マジック
- はさみ
- セロテープ



- 牛乳パックの口の部分に切り込みを入れる。
- 牛乳パックの中に新聞紙2枚を入れる。
- 牛乳パックの口を閉じてセロテープでとめる。
- 紙にのりをつけ、牛乳パックをのせて包む。
- 余った紙の辺を4カ所に切り込みを入れ、折り込んでのりづけする。反対側も同様に。
- 画用紙や折り紙で耳やしっぽをつける。マジックで顔を描く。顔の下にひもをセロテープで付けたらできあがり!(ひもは引っ張りやすい長さで調節してください。)



救急車やバスなどアレンジしてみてくださいね♪

オンラインでつながろう!

コロナウイルス感染症予防のためオンラインによる事業も開催しています。ぜひご参加ください。詳しくはホームページをご覧ください。

子育て相談は随時行っています。電話でお問合せください。(☎820-5502)

「くまのますく」を配付しています!

熊野町の未就学児を対象に子ども用布マスクを配付します。詳しくはホームページをご覧ください。



来年度の子育てサークルメンバーを募集します! お問い合わせ☎820-5502

「クッキングママ」

メンバーで献立を決めて買い出し、調理から食事までみんなで楽しみながら活動しています!



《活動の様子》

「のびのび」

工作をしたり、体を動かしたり、楽しめることを持ち寄って活動しています!



《活動の様子》