

4月からおでかけ号の運行時刻の改正を試験的に実施します



※ルートや停留所等に変更はございません



おでかけ号

平成25年度から本運行した生活福祉交通「おでかけ号」について、更なる利便性の向上・利用の促進のために4月から運行時刻の改正を試験的に実施します。
 (時刻の改正内容については以下のとおりです。)
 時刻の改正にあたっては、利用者の皆さまのご理解ご協力をお願いいたします。
 試験運行について、ご不明なことがありましたら地域振興課までお問い合わせください。

時刻表の配布について

試験運行期間の時刻表の配布につきましては、地域振興課、役場エントランスホール、各公民館、図書館、おでかけ号の車内にて配布をしています。また、ホームページでもデータを公開しています。

ご利用にあたっては、3月末までは現時刻表、4月から試験運行版時刻表で運行いたしますので、時刻のお間違えのないようにご注意ください。

試験運行期間について

試験運行期間は8月末までを予定していますが、利用状況調査・アンケート調査の結果などを踏まえ、従来(現運行便)の運行に戻る可能性もあり、試験運行期間が延長される可能性があります。

本運行へ移行の際は、広報、ホームページなどで再度お知らせさせていただきます。

アンケートの実施について

試験運行期間中におでかけ号の車内で、アンケート調査を実施させていただきます。予定です。皆さまのお声をお聞かせください。ご協力をお願いいたします。

固地域振興課

☎ 820・5602



試験運行における改正内容

月曜日の運行

	現運行便(改正前)	試験運行便(改正後)
1	東部(順周り) 9:00~9:46	新東部(順周り) 8:00~8:46
2	東部(逆周り) 10:00~10:46	東部(順周り) 9:00~9:46
3	廃東部(順周り) 11:00~11:46	東部(逆周り) 10:00~10:46
4	西部(逆周り) 13:00~13:39	新西部(順周り) 11:00~11:39
5	西部(順周り) 14:00~14:39	西部(逆周り) 13:00~13:39
6	廃西部(逆周り) 15:00~15:39	西部(順周り) 14:00~14:39

現運行便の第3・6便が廃止となり、東部・西部地域の最初の便(順周り)が追加されました。現運行便1、2、4、5便の時刻については、変更ありません。

中央地域コース(火・金曜日)

	現運行便(改正前)	試験運行便(改正後)
1	(順周り) 9:00~9:55	新(順周り) 8:00~8:55
2	(逆周り) 10:15~11:10	(順周り) 9:00~9:55
3	(順周り) 11:30~12:25	(逆周り) 10:15~11:10
4	(逆周り) 13:30~14:25	(順周り) 11:30~12:25
5	廃(順周り) 14:45~15:40	(逆周り) 13:30~14:25

現運行便の第5便(順周り)が廃止となり、試験運行便の第1便(順周り)が追加されました。現運行便1~4便の時刻については、変更ありません。

東部地域コース(水曜日)

	現運行便(改正前)	試験運行便(改正後)
1	(順周り) 9:00~9:46	新(順周り) 8:00~8:46
2	(逆周り) 10:00~10:46	(順周り) 9:00~9:46
3	(順周り) 11:00~11:46	(逆周り) 10:00~10:46
4	(逆周り) 13:00~13:46	(順周り) 11:00~11:46
5	(順周り) 14:00~14:46	(逆周り) 13:00~13:46
6	廃(逆周り) 15:00~15:46	(順周り) 14:00~14:46

現運行便の第6便(逆周り)が廃止となり、試験運行便の第1便(順周り)が追加されました。現運行便1~5便の時刻については、変更ありません。

西部地域コース(木曜日)

	現運行便(改正前)	試験運行便(改正後)
1	(順周り) 9:00~9:39	新(順周り) 8:00~8:39
2	(逆周り) 10:00~10:39	(順周り) 9:00~9:39
3	(順周り) 11:00~11:39	(逆周り) 10:00~10:39
4	(逆周り) 13:00~13:39	(順周り) 11:00~11:39
5	(順周り) 14:00~14:39	(逆周り) 13:00~13:39
6	廃(逆周り) 15:00~15:39	(順周り) 14:00~14:39

現運行便の第6便(逆周り)が廃止となり、試験運行便の第1便(順周り)が追加されました。現運行便1~5便の時刻については、変更ありません。

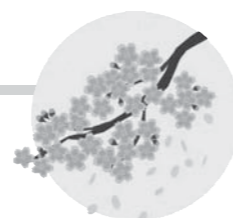
熊野町 春分の日は筆の日

閩筆の日実行委員会
 (事務局 熊野筆事業協同組合)
 ☎854-0074

町・事業者・町民が連携して筆の魅力を全国に発信し、筆文化の振興と筆産業の発展を図るため、平成20年9月に町の条例により、「春分の日」を「筆の日」として定めました。

「筆の日」を記念して、春分の日(3月21日)を含む1週間(3月15日(木)~21日(水・祝))を筆の日週間として、筆に関連した様々なイベントを開催します。

みなさんもこの機会に筆の楽しさを味わってみませんか。



●筆の日記念式典・講演会

時 3月21日(水・祝) 所 筆の里工房 料 無料(要入館料)
 9:45~ 記念式典(各表彰など)
 10:30~ 熊野高校書道部による熊野町町制施行100周年記念大書パフォーマンス
 11:00~ 記念講演会 ▶講師:小池 邦夫さん(一般社団法人 日本絵手紙協会 名誉会長)
 ▶演題:「私と筆」

●一日一筆

時 3月上旬~下旬
 町内の筆関連事業所や町民が、パソコンやワープロによらず、文房四宝(筆、墨、硯、紙)や絵筆・化粧筆を手に創作活動に参加する一日一筆。ぜひ皆さんもご参加ください。

●夢ギャラリー

時 3月上旬~21日(水・祝)
 町内の小中高生、熊野町内各機関の関係者が「夢」、「筆」など好きな言葉をテーマに揮毫した書作品、全国書画展覧会の優秀作品の紹介を町民会館や町内金融機関、役場などに展示します。

●メイクアート

時 3月21日(水・祝) 10:00~16:00 所 筆の里工房
 化粧筆の触り心地、使い心地体験や、メイクアップアーティストによるワンポイントアドバイス、スキンチェック(無料)などを行います。

●ちびっこギャラリー

時 3月16日(金)~21日(水・祝)
 町内園児が「感謝の気持ち」をテーマに筆を使って、頑張った自分や家族、友達の似顔絵を制作し、園ごとに特大パネルにして町内に展示します。また、これまで制作した横断幕も町内に展示します。

※詳しくは、配布チラシをご覧ください。