

《凡例》

《土砂災害警戒区域》

- 急傾斜地 特別警戒区域
- 急傾斜地 警戒区域
- 土石流 特別警戒区域
- 土石流 警戒区域

《洪水浸水想定区域 浸水深》

想定最大規模降雨
(1000年に1度の大雨)

- 10.0m~20.0m
- 5.0m~10.0m
- 3.0m~5.0m
- 1.0m~3.0m
- 0.5m~1.0m
- 0.3m~0.5m
- 0.3m未満

《施設等》

- 指定緊急避難場所
- 福祉避難所
- 指定避難所
- 一時避難場所

広島市
安芸区

阿戸町

安芸郡
熊野町

新宮六丁目

新宮八丁目

新宮七丁目

新宮五丁目

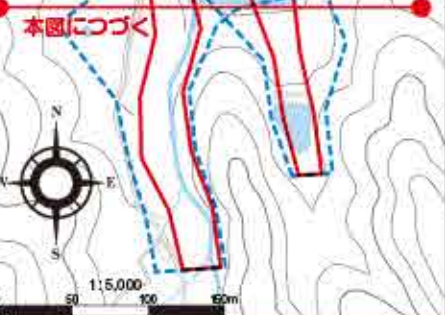
新宮一丁目

新宮コミュニティセンター

神宮神社(菅原大明神)

荒神社

若宮神社



本図につづく

左カット図につづく