

# きゅーびっく いでりん (サンタバージョン)

## 頭部パーツ



### 【必要なもの】

- ・はさみ
- ・みずのりまたは木工用ボンド(パーツ接着用)
- ・カッター(キリコミ用)
- ・ものさし(折り、キリコミ用)

### 【作り方】

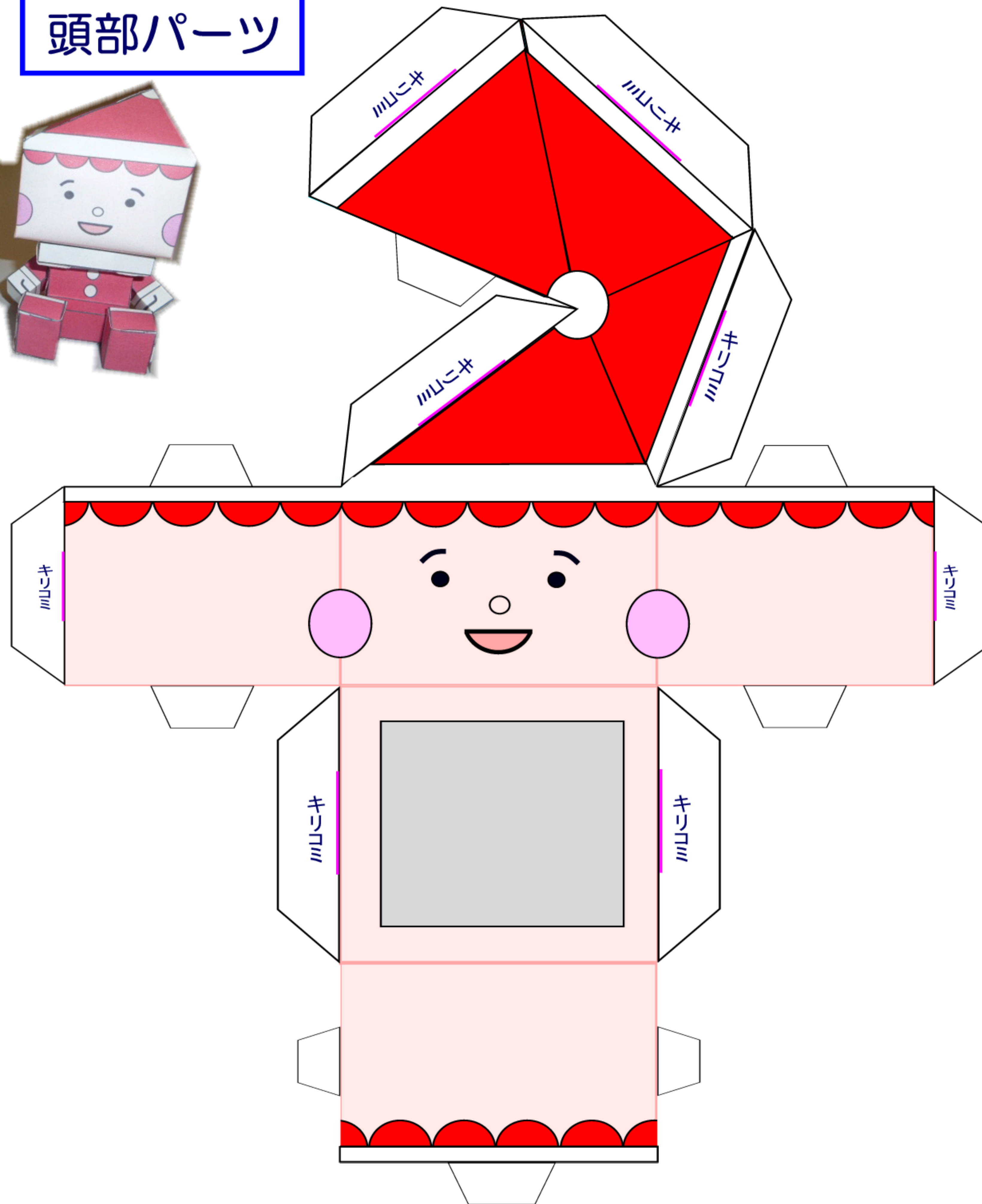
- ①各パーツの外周に沿って切り取ってください。
- ②ピンクの線に沿ってキリコミを入れてください。
- ③黒線などに沿って折ってください。
- ④キリコミにツメを差し込めば固定されます。  
(より強度を持たせたい場合はのりづけしてください。)
- ④それぞれのパーツをのりでつなげれば完成です。

### 【製作時間】

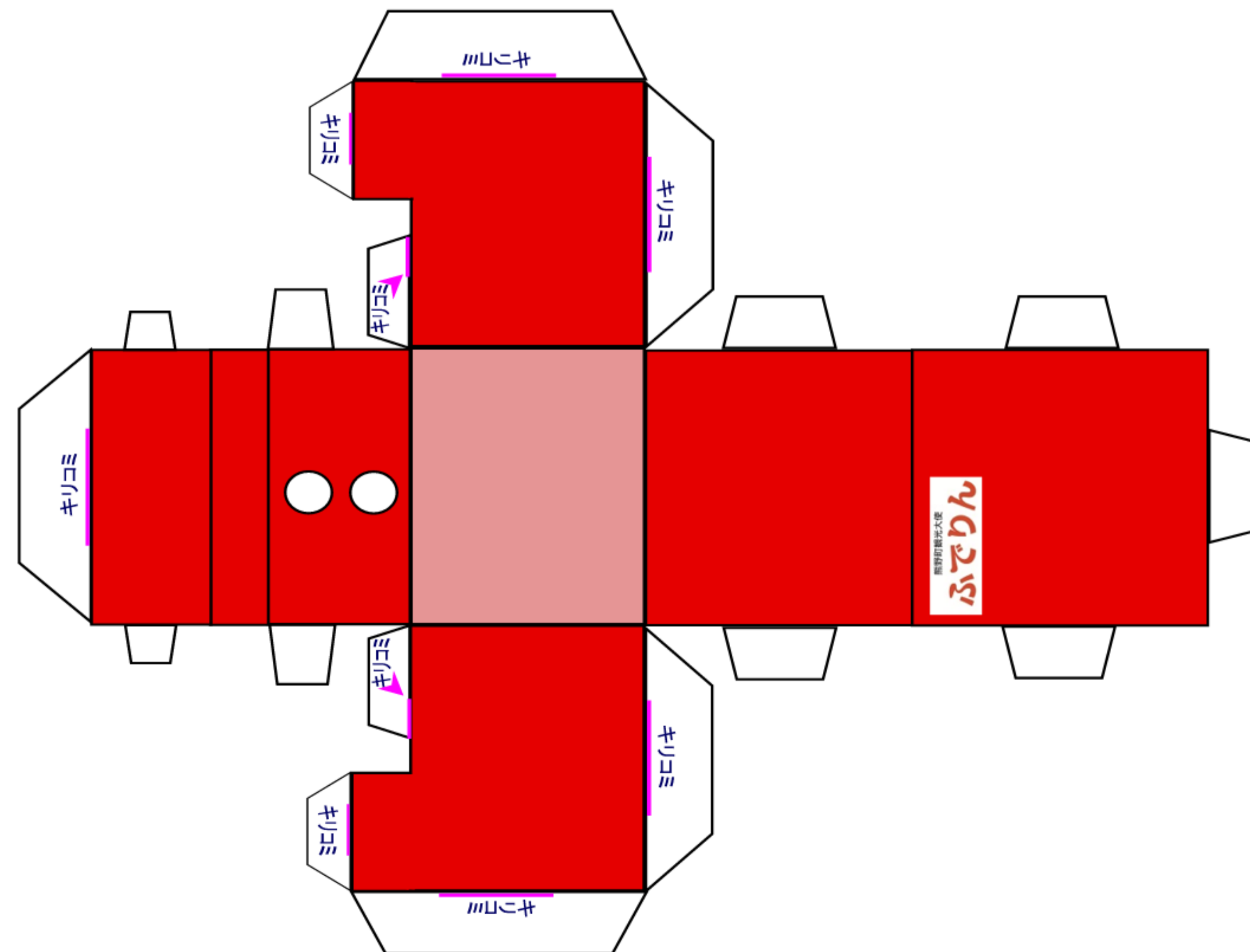
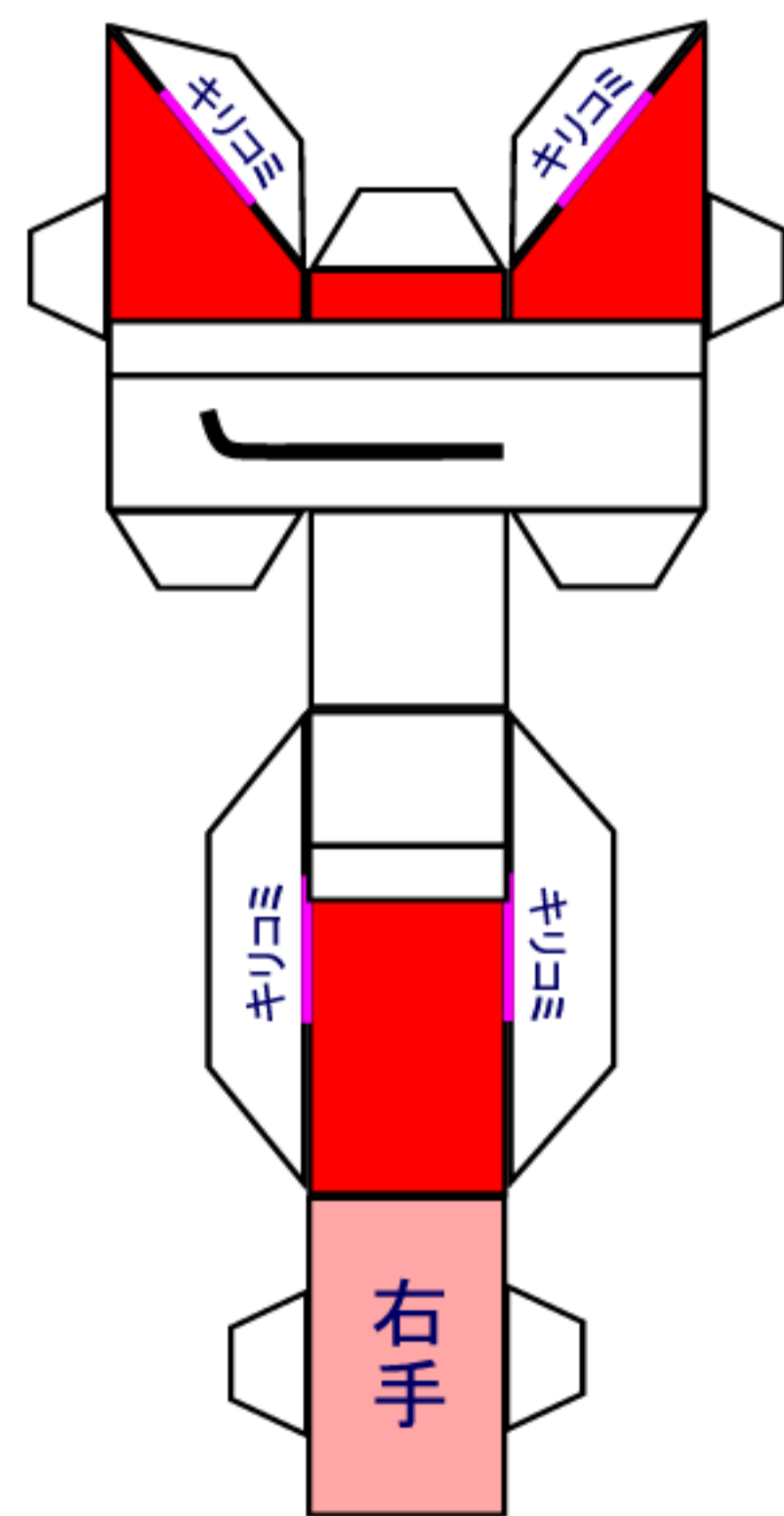
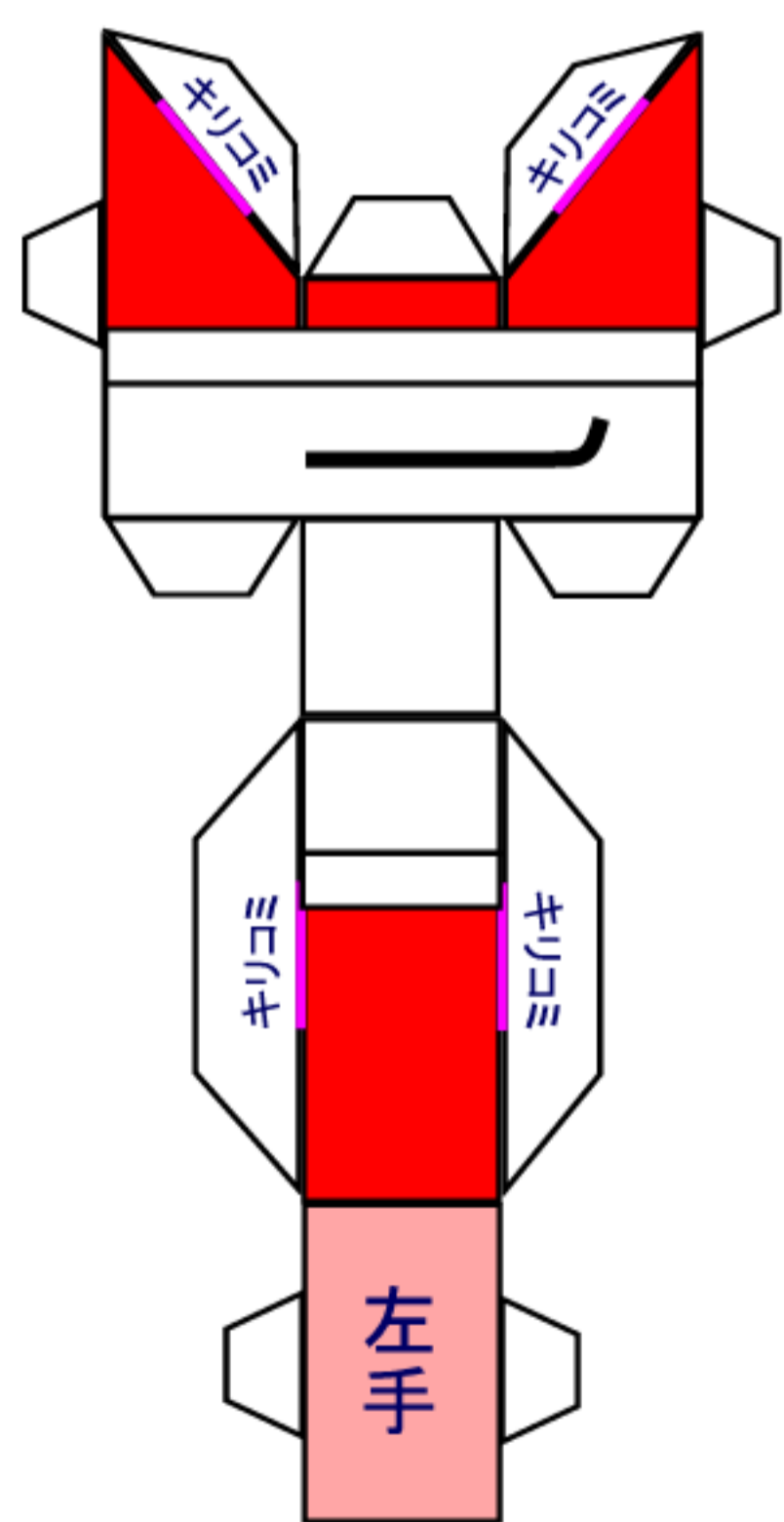
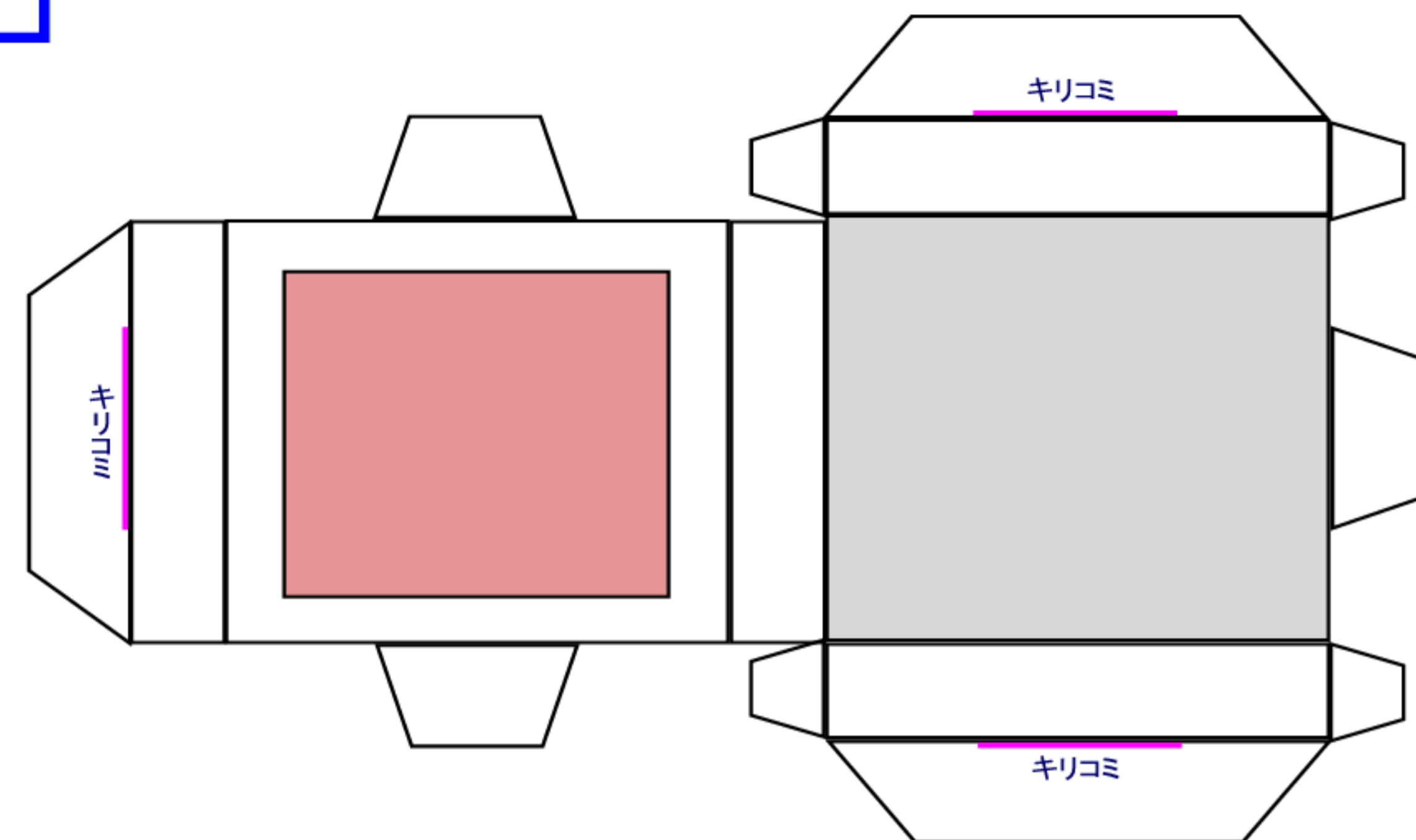
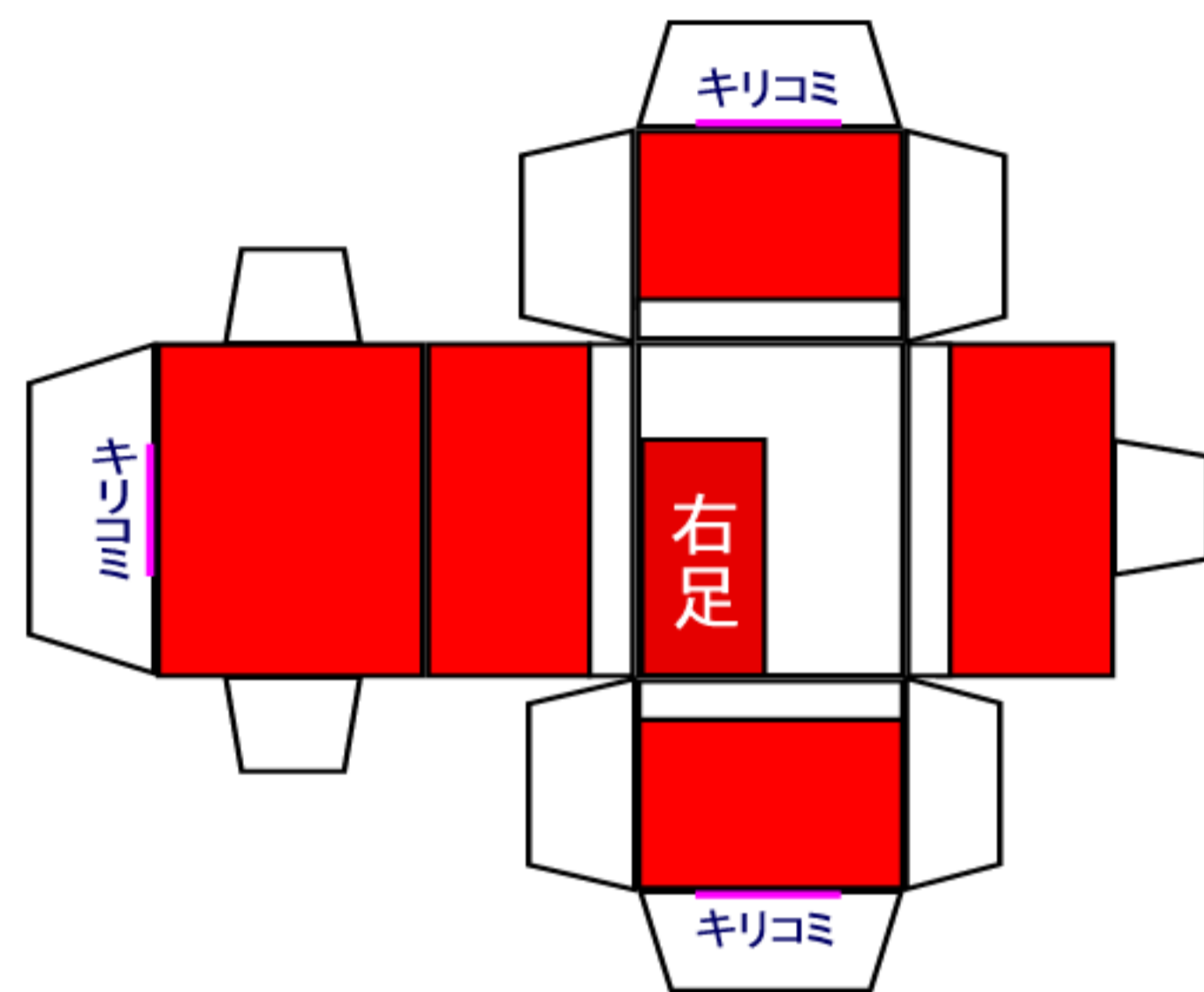
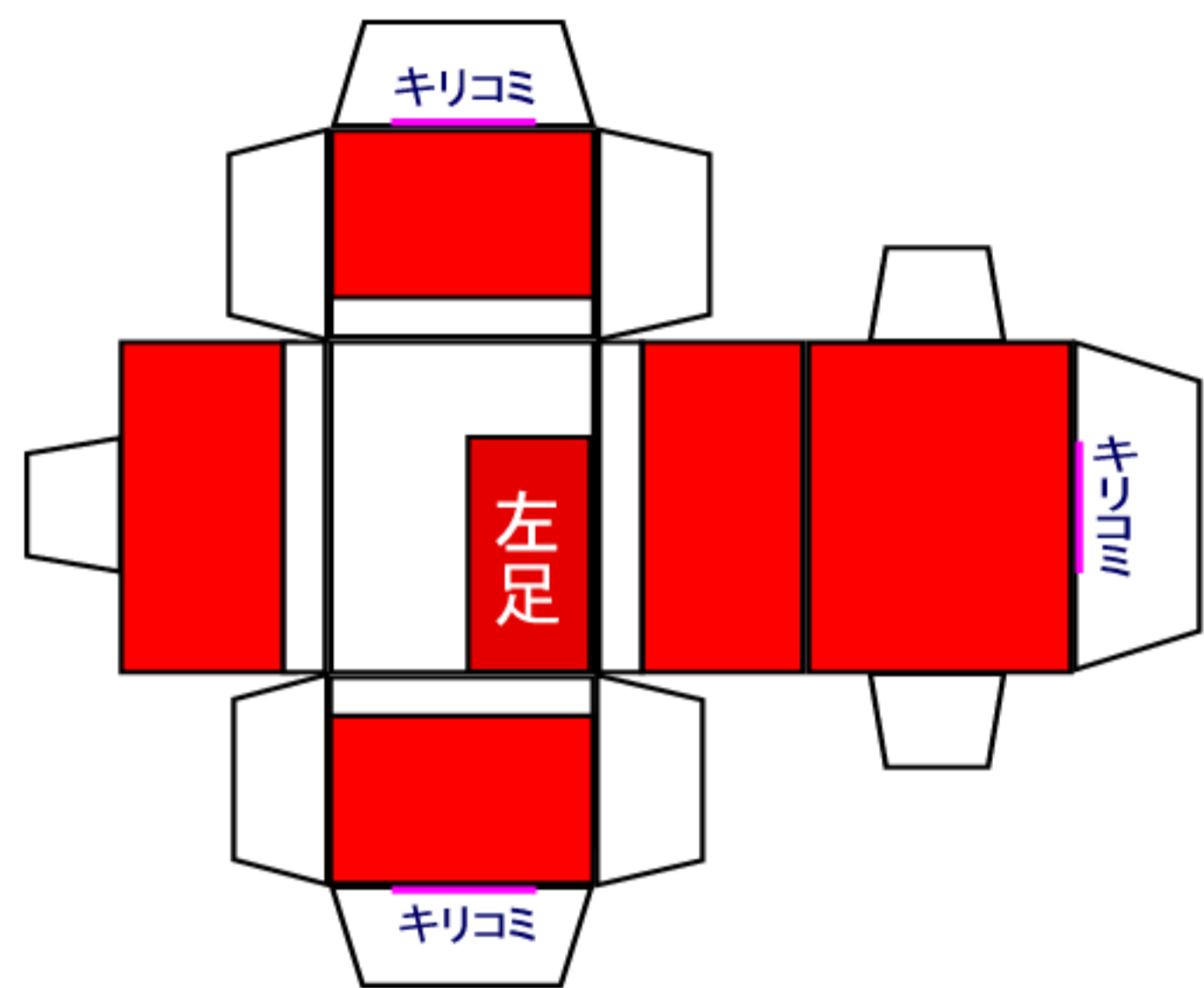
60分程度

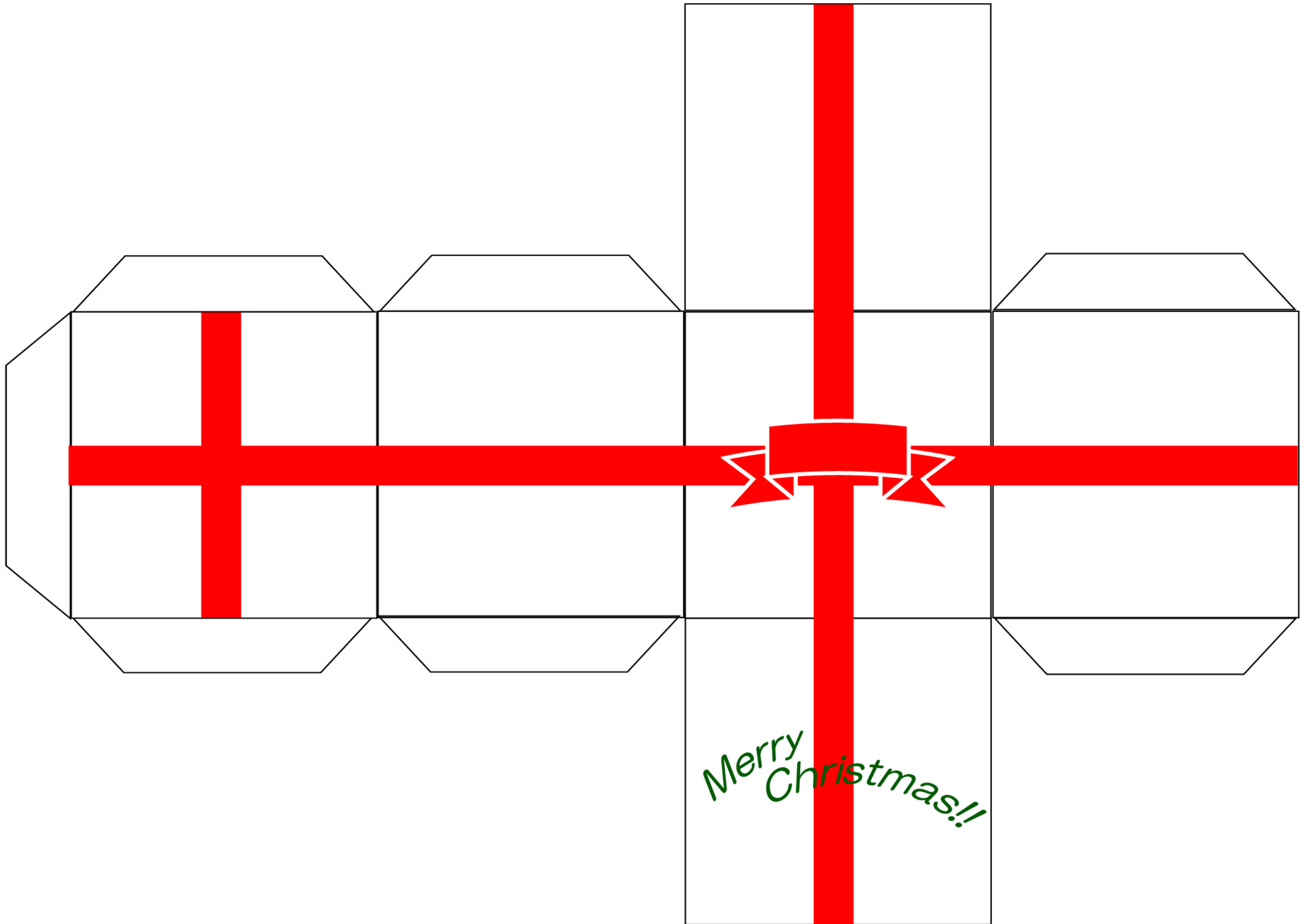
### 【注意事項】

- ・コピー用紙よりも厚手の紙のほうがきれいに仕上がります。
- ・カッターを使うので十分注意してください。
- ・お子様が作られる場合は、必要に応じて保護者の方が手伝ってください。



# 胴・手・足部パーツ（お座り用）





*Merry  
Christmas!!*