

きゅーびっく いでのりん



頭部パーツ

【必要なもの】

- ・はさみ
- ・みずのりなど(パーツ接着用)
- ・カッター(キリコミ用)
- ・ものさし(折り、キリコミ用)

【作り方】

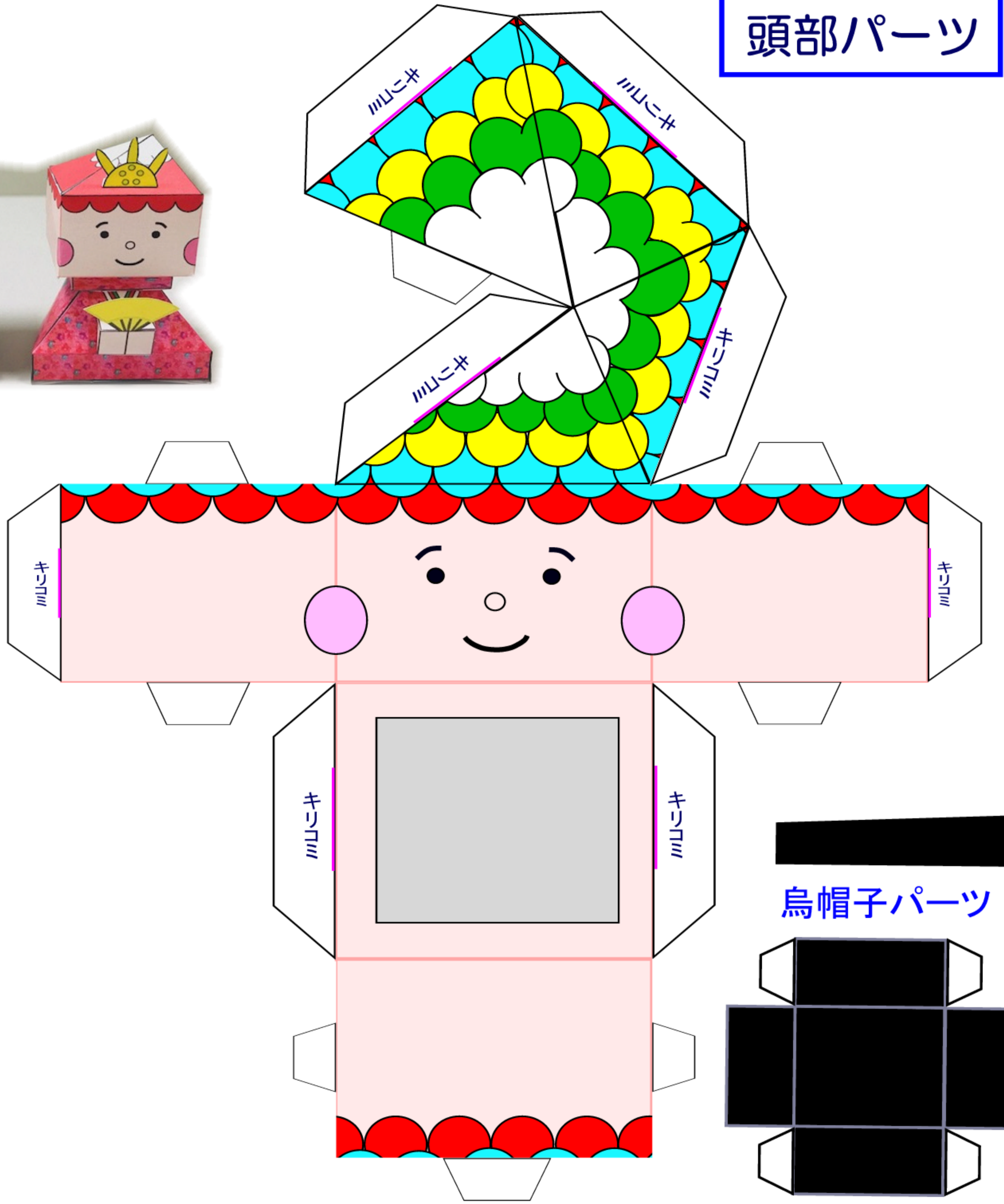
- ①各パーツの外周に沿って切り取ってください。
- ②ピンクの線に沿ってキリコミを入れてください。
- ③黒線などに沿って折ってください。
- ④キリコミにツメを差し込めば固定されます。
(より強度を持たせたい場合はのりづけしてください。)
- ④それぞれのパーツをのりでつなげれば完成です。

【製作時間】

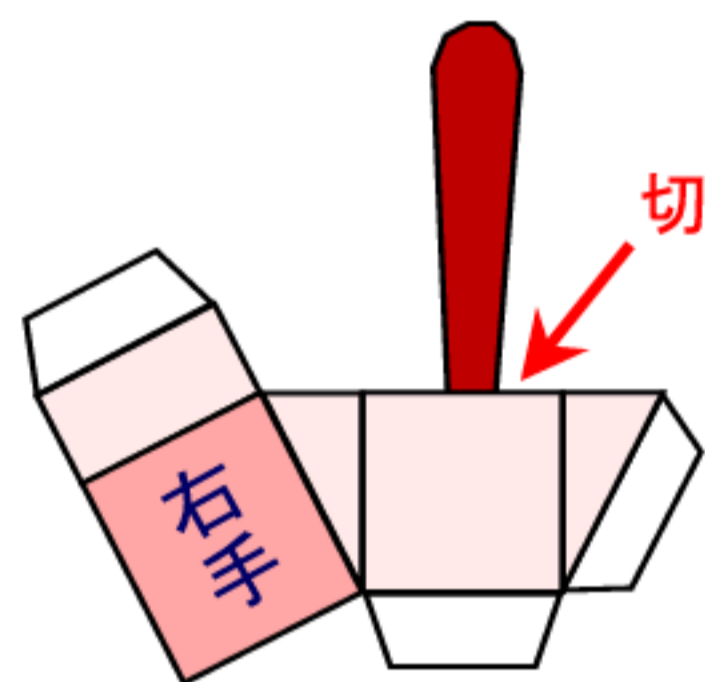
60分程度

【注意事項】

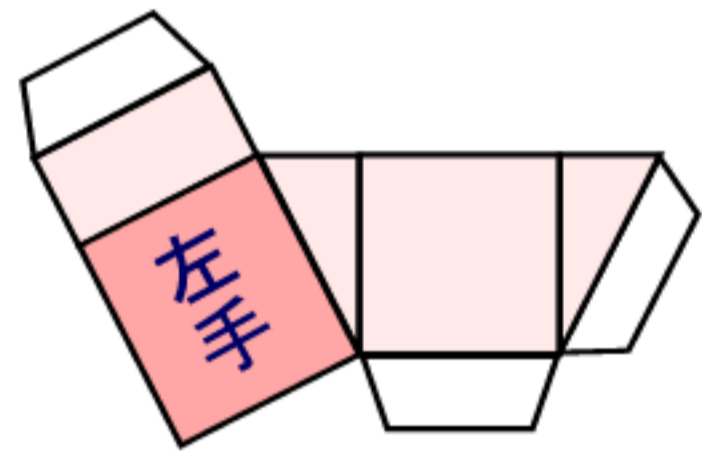
- ・コピー用紙よりも厚手の紙のほうがきれいに仕上がります。
- ・カッターを使うので十分注意してください。
- ・お子様が作られる場合は、必要に応じて保護者の方が手伝ってください。



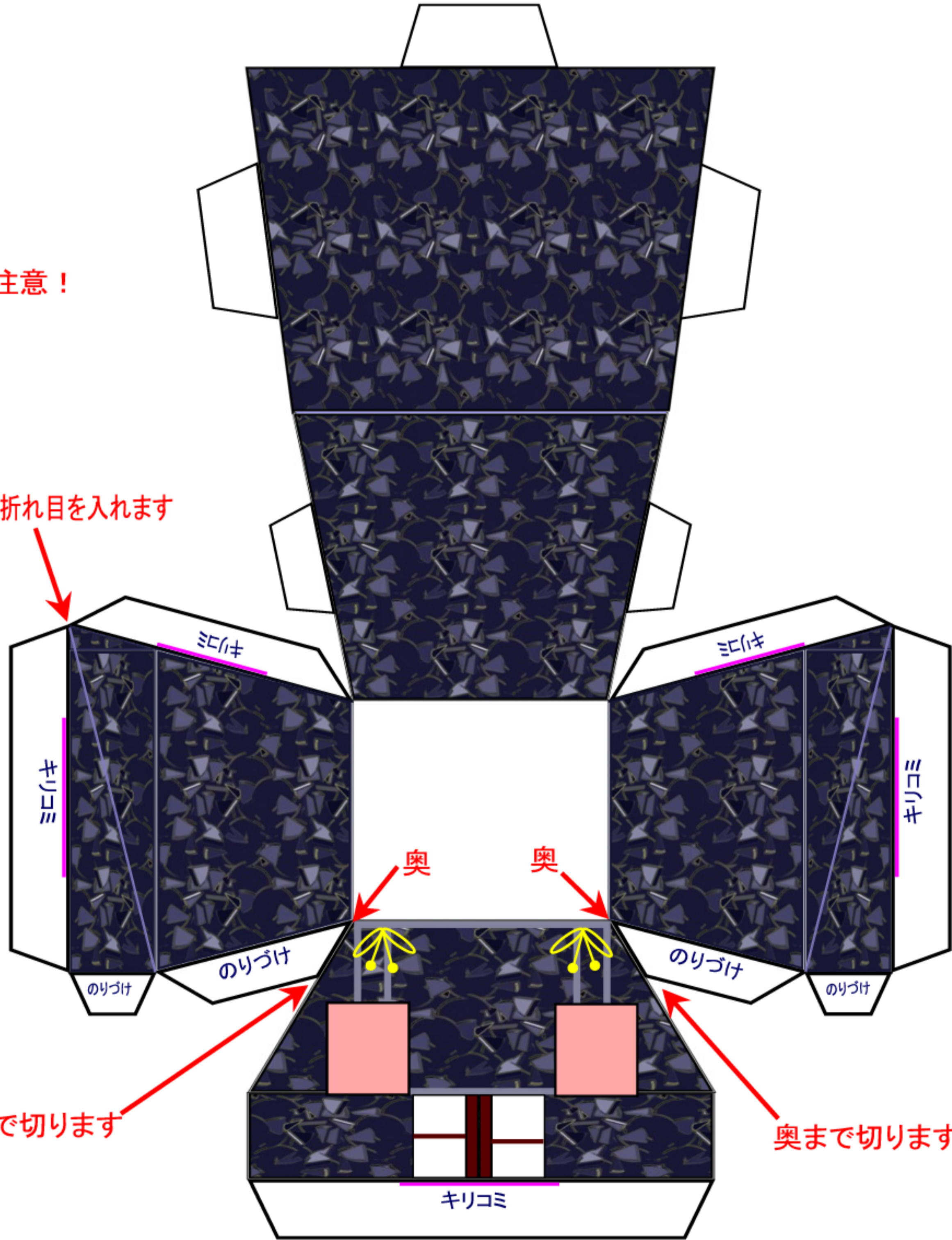
胴・手パーツ (ひな人形用)



切り離さないように注意!

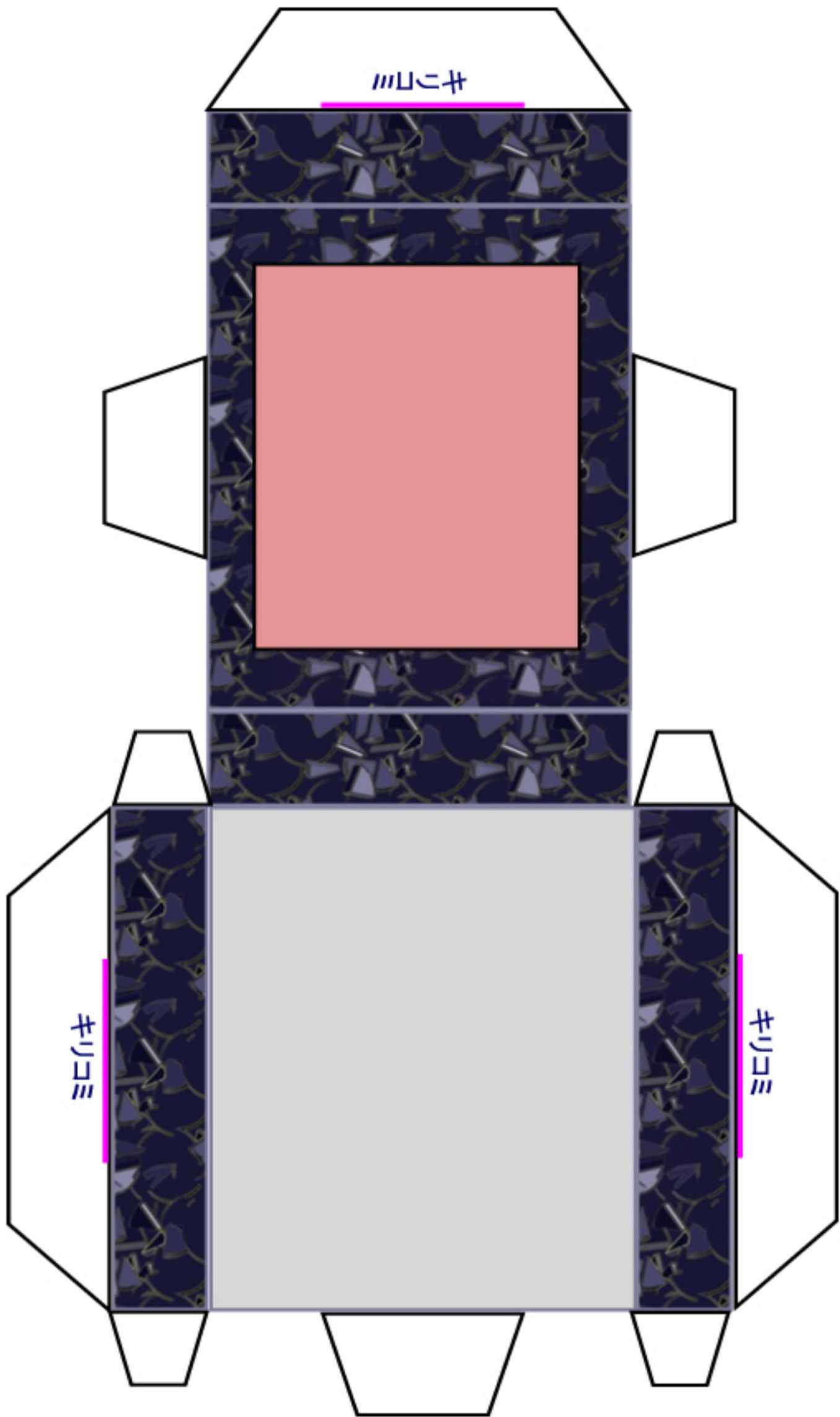


ななめに折れ目を入れます

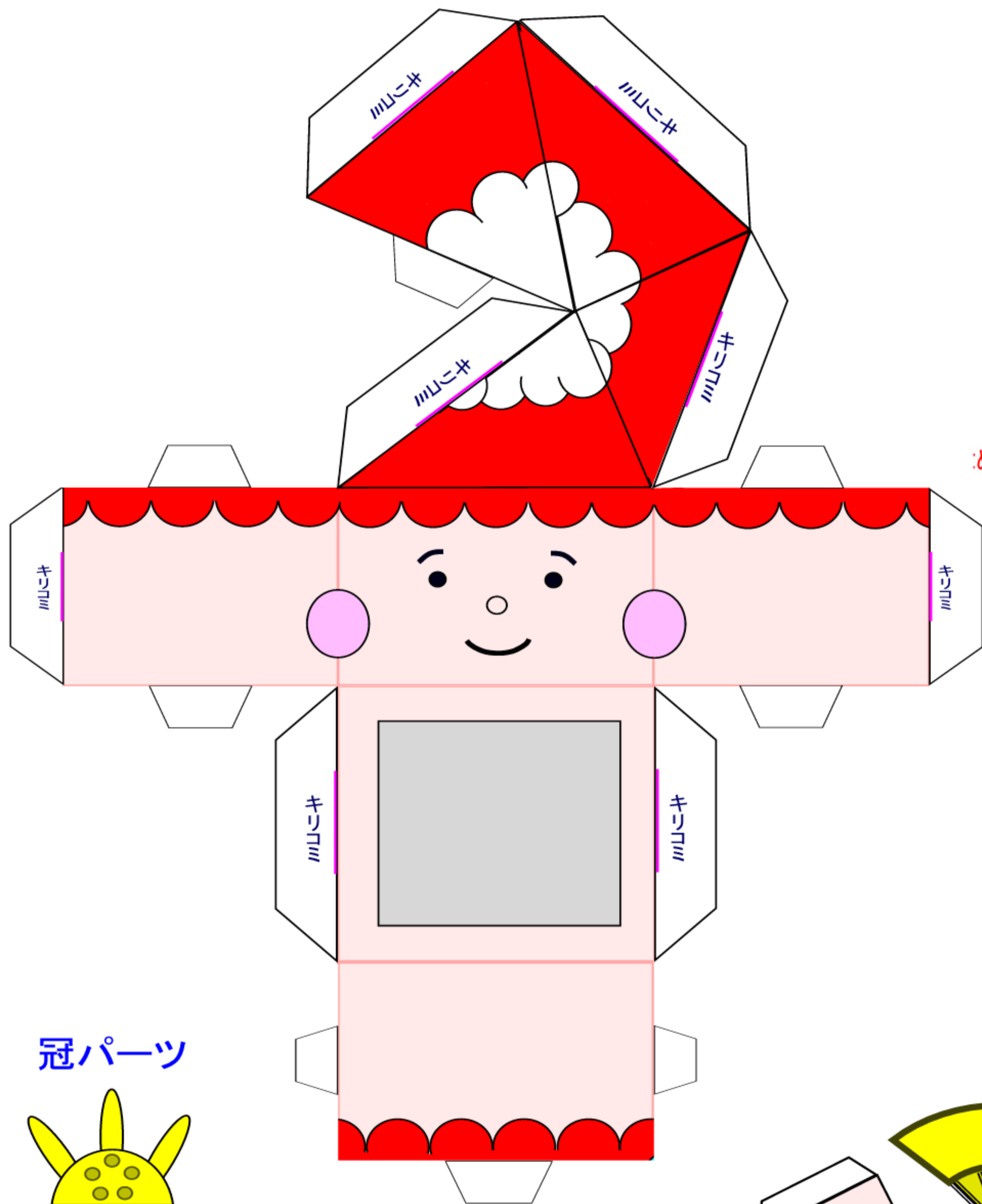


奥まで切ります

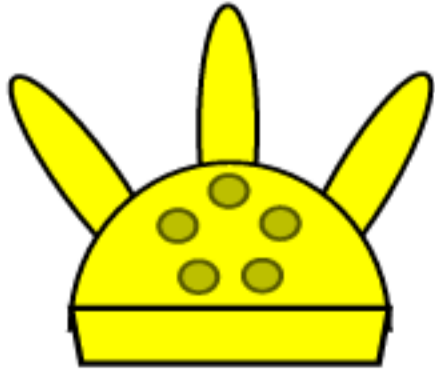
奥まで切ります



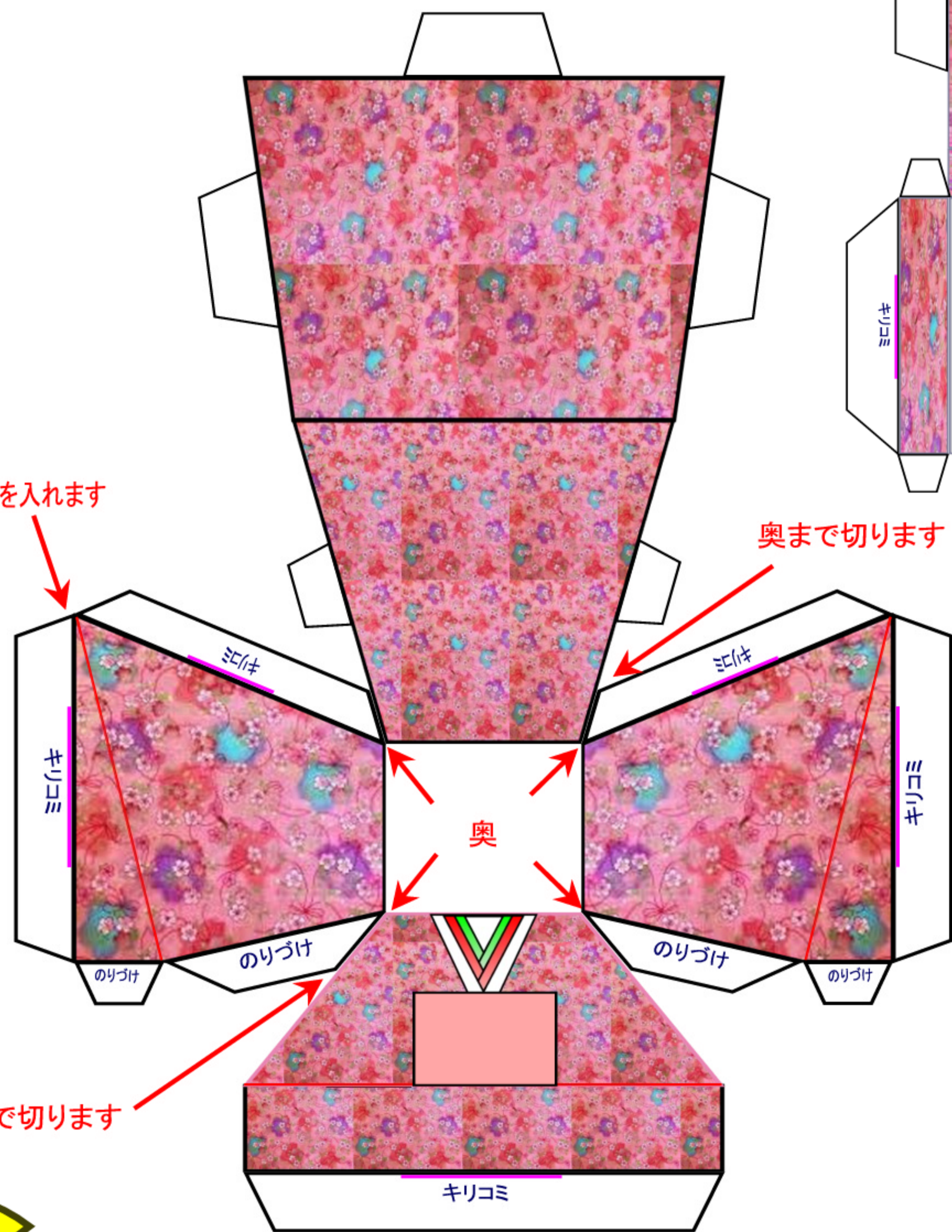
胴・手パーツ (ひな人形用：こふでりん)



冠パーツ



めに折れ目を入れます



奥まで切ります

奥まで切ります

切り離さないように注意!

