

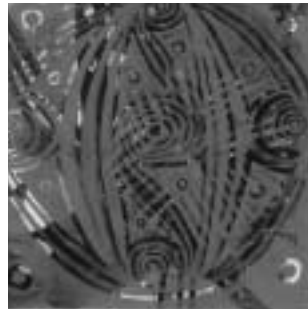
筆の里工房11月の休館日
11月5日・11日・18日・25日



筆の里工房

〒731-4293 広島県安芸郡熊野町3115-1
TEL (082) 855-3010 FAX (082) 855-3011
開館時間9:30~17:00 (入館は16:30まで)
URL: http://www.fude.or.jp/

日中国交正常化30周年記念
「中国現代作家
書・絵画展」



▲鄧林作「霞光 彩陶紋様」

日本と中国との国交正常化30周年を記念して、鄧小平の長女で水墨画家の鄧林女史の絵画のほか現代中国を代表する作家の書及び絵画作品48点を展示しています。

また、開催を記念して、展示作品のほか熊野町と中国との友好の歴史を収録した図録を販売しています。

展示期間 10月11日(金)～11月10日(日)
主催 熊野町、財団法人筆の里振興事業団、中国新聞社
後援 広島県、NHK広島放送局、中国大使館、人民中国雑誌社

協賛 広島県空港振興協議会
協力 中川美術館
入館料 大人 5000円
小中高生 2500円
(20人以上の団体は2割引)

第6回筆の里
ちよつと大きな
絵てがみ大賞
入賞作品展



▲大賞 広島県 福田 英一

応募作品9,739点の中から絵てがみ大賞他入選作品1,322点を展示します。
(※期間中作品入替有)
展示期間 11月12日(火)～1月13日(祝)
入館料 大人 3000円
小中高生 1500円
(20人以上の団体は2割引)

第7回ふれあい書道展作品募集

日本の伝統「書」を味わい、熊野町の伝統「筆」の魅力に出会う・・・

対象 主に初心者

(子どもからお年寄りまで、どなたでも参加できます)

課題 課題は字句、書体ともに自由(※1人何点でも出品できます。)

用紙 半紙【33×24cm】または、条幅(画仙紙半切)【35×35cm】(縦長作品に限る)

作品受付期間 12月10日(火)～平成15年1月31日(金)

出品方法 町内の公民館に置いてある「作品応募用紙」に必要事項を記入し、作品と一緒に郵送してください。

出品料 (表装料込み) 半紙1点につき1千500円
条幅1点につき2千500円

表彰 特別賞・筆都大賞・特選・佳作・入賞・努力賞

※優秀作品は、2月下旬から3月上旬まで、筆の里工房で展示します。

★応募した作品は、全て掛け軸表装し、返却します。

★ご自分の作品が印刷された特製の賞状、盾、カレンダーが、出品者全員に贈られます。

★出品者全員の作品がインターネットのホームページで世界中に紹介されます。

皆さんのご応募をお待ちしています。

また、全国的に進んでいる毛筆離れを防ぎ、「書」と「筆」の素晴らしさを多くの人に再発見していただくため、ぜひお友達やお知り合いの方にも、この「ふれあい書道展」をご紹介します。



▲このような掛け軸にして、お返しします!

問合せ先 ふれあい書道展事務局 (TEL 854-5555)

＝ 自衛官募集案内 ＝

募集区分	受験資格等	受付期間	試験期日	問合せ先
自衛隊生徒	中卒(見込含)の17歳未満の男子	11月5日(火)～平成15年1月7日(火)	1次 平成15年1月11日(土) 2次 平成15年1月24日(金)～27日(月)	自衛隊広島地方連絡部 東広島募集事務所 担当: 杉野 TEL (0824) 22-4252 http://www.nttms.co.jp/hplo/