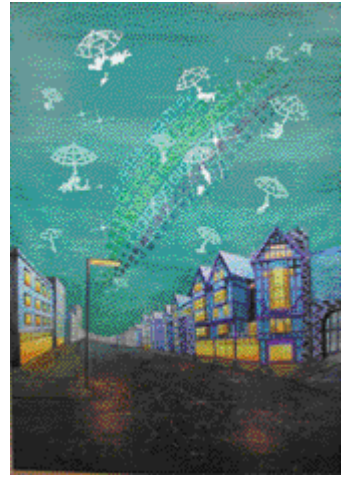


# ミニギャラリー

(敬称略)

熊野高校3年生 糸山 芳美 さん  
「忘れられた灯」

【評】B1パネルにアクリル絵具を使って描いた作品です。ヨーロッパの街並に妖精たちが、舞い降りてくる様子を時間を掛けて丁寧に描いた、とても美しく幻想的な作品です。広島県高等学校デザインコンクールで特選に選ばれた作品です。



熊野高校2年生 川西 絵里 さん

【評】遠い昔の中国で、王鐸という人が書かれた「詩巻二種」を学び、臨書、刻字、そして拓本の作品に仕上げました。



## 熊野の自然 (147) オオオナモミ (キク科)



冬枯れの中で、ひときわ存在感のあるオオオナモミの実。光沢のある赤褐色で、一面にトゲが生え、先にはくちばしが2こ突き出ています。胸にブローチのように飾ったり、友達に投げてくつつけたりして遊んだ人も多いでしょう。では、どうしてくつつくのでしょうか。トゲの先がかぎのように曲がっているからです。動物の毛などからんで遠くへ運ばせるためです。今生えている場所がどんなにいい環境だとしても、いつまでも安泰とは限りません。子孫を絶やさないためには、分布を広げることが大切なのです。

この実は、植物学的には果苞といい果実を包んでいるものです。果実そのものではないため偽果ともいいます。

オオオナモミの名の由来は、葉を揉んでつけると虫刺されに効くため「生揉み」という説や、オオオナモミは「ナズム」ことで実が服などにくつつくことによるとい説などがあります。雌オオオナモミに対し、全体に強壯である雄オオオナモミがあり、更に大型であるため大雄オオオナモミと名付けられました。

道端や空き地などに生える北米原産の一年草です。花は8〜10月。茎の先に黄白色の雄花が球形に集まった雄頭花。その下に緑色で実のように見える雌頭花があります。花粉が風で運ばれる風媒花です。  
【写真・文 富沢由美子】

自然観察会のお知らせは、9ページに移動しました。

## 今月の題字



熊野高校2年生  
森中 陽子さん

熊野町の火災と救急 平成13年10月中			
火災	件数	0件	
死者	傷者	0人	
救急	件数	55件	
搬送	人員	52人	
救急の通報は119番 その他、消防の問合せ・相談はこちら 海田地区消防署熊野出張所 854 - 1103			

町の人口と世帯数 (前年同月比較)	
平成13年10月31日	平成12年10月31日
洞蔚 白嘘姥人...人口...	洞蔚 洞蔚總人
白洞 總總唄人... 男 ...	白洞 姥嘘確人
白嘘 嘘蔚唄人... 女 ...	唄洞 唄總人
厩 蔚姥白 ...世帯数...	厩 唄厩白

Public Information : KUMANO  
〒01 / 12月号 330

発行 / 熊野町 編集 / 企画課 (12月1日発行)