

交通遺児等育成資金貸付、介護料の支給について

■交通遺児等育成資金貸付
自動車事故によって死亡または、重度後遺障害者になられた方のお子さま(0歳から中学校卒業まで)に対し、育成資金をお貸しします。

貸付申込者
その子どもを扶養している保護者

貸付金額
・はじめに一時金15万5千円
・毎月 2万円
・入学支度金 4万4千円 (小中学校入学時)

貸付期間
貸付が決定した月から中学校卒業の月まで。

返還期間
中学校卒業後1年間据置いた後、月賦又は半年賦併用による20年以内の均等払い。

ただし、高校・大学等へ

進学した場合、在学中は返還が猶予されます。

■介護料の支給
自動車事故によって重度後遺障害者になられた方で、介護を必要とされる方に対して、介護料を支給します。

介護料支給対象者
機構の基準による

支給期間
申請を受理した月から介護料を支給すべき事由が消滅する月まで。

厚生労働大臣表彰受賞



↑台信さん(左)と平本町長

民生委員児童委員として27年11カ月の長きにわたって活動され、社会福祉に多大な功績があったと認められた、台信幸子さん(貴船)に厚生労働大臣表彰状が授与されました。

おめでとうございます。(福祉課)

介護料支給月額

- ・特I種 定額6万8千440円 上限額13万6千880円
- ・I種 定額5万8千570円 上限額10万8千円
- ・II種 定額2万9千290円 上限額5万4千円

問合せ先
独立行政法人
自動車事故対策機構
広島主管支所
広島市西区観音新町2-4-25第一菱興ビル1階
TEL 297-2255
FAX 297-2251 (福祉課)

選挙管理委員お二人が受賞



↑左から橋本助役、猪野さん、山田さん、平本町長

国民参政115周年・普選80周年・婦人参政60周年を記念して、熊野町選挙管理委員会の山田逸二さん(石神)に総務大臣から感謝状が送られました。

また同じく、熊野町選挙管理委員長の猪野明雄さん(中溝)には、広島県選挙管理委員会委員長から表彰状が贈られました。

今回のお二人の受賞は、永年にわたる選挙啓発活動等の功績を認められてのもです。(総務課)

広島県統計功労者表彰

11月22日(火)に県庁6階講堂で開催された「平成17年度広島県統計功労者表彰式」において、次のお二人がそれぞれの表彰を受賞されました。

お二人とも、数多くの統計調査に調査員として従事し、活躍されてきました。今後のますますのご活躍を

お祈りいたします。

農林水産大臣表彰 (敬称略)
荒滝 友子(具地)

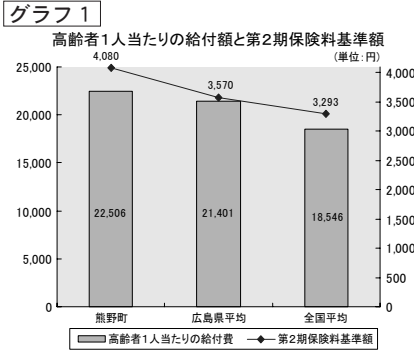
広島県統計協会会長表彰
長尾 加代子(城之堀)

(企画課)

介護保険のしくみ

第8回 介護保険の現状について2
65歳以上の人の保険料は、各市町の介護サービスの利用状況(給付費)に応じて3年ごとに見直しが行われます。

本町の第2期(平成15~17年度)保険料の基準額は、4千80円に設定されており、全国・広島県平均より高くなっています。(グラフ1)



また、第3期(平成18~20年)の保険料は、第2期の介護サービス利用状況に



子育て支援センター エンゼル通信

子どもを持つ保護者の方を支える場です。育児相談や、親子の遊びなどを通して、楽しく育児ができるように応援しています。お気軽にお越しください。

●1月行事予定

実施日	開始時間	行事(講師・敬称略)
11日(水)	9:30	ふわふわベビー【2歳までの子どもとその保護者対象】
20日(金)	9:30	わくわくキッズ【2歳以上の子どもとその保護者対象】
27日(金)	10:30	親子の関わり懇談会(福田宏子)
2月8日(水)	9:30	ふわふわベビー【2歳までの子どもとその保護者対象】

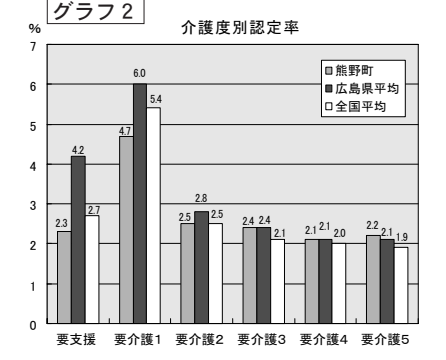
●パステルルーム
『パステルルーム』は地域での活動拠点としてご利用いただけます。育児相談や、家庭で楽しめる遊びの紹介などを行っています。

日にち	開始時間	場所
12日(木)	9:30	東公民館
19日(木)		中央ふれあい館
2月9日(木)		東公民館

子育て支援センター・ファミリーサポートセンター
TEL820-5502 FAX820-5504
開設日時(※年末年始、祝日を除く)
月~金曜日 9:00~17:00
〈子育て相談(要予約)〉
月~金曜日 13:00~17:00

認定率

認定率は、全国・広島県平均に比べ高くはありませんが、(グラフ2)



適正なサービス利用

介護サービスは、介護を必要とする高齢者とその家族の生活をより便利にしてくれますが、必要以上のサービス利用は、自立を促すとは反対の結果を招いてしまう恐れもあります。

利用のしかたを見直し、上手にサービスを利用しましょう。

問合せ先
福祉課 高齢者福祉係
TEL 820-5605 (福祉課)

サービス別費用額

