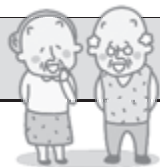


災害復旧・復興を優先

一般会計 94 億 3,000 万円

主要事業を『目的ごと』・

目的	誕生の世代 《出産・幼児期》	学びの世代 《就学期》
災害対策	防災・減災まちづくり会議運営等事業	
	防災行政無線デジタル化実施事業	
	東部地域防災センター（仮称）整備事業	
	災害廃棄物処理事業	
	農地及び農業用施設災害復旧事業	
地域の活性化	筆の里工房事業	
	商工振興事業	
	筆の里工房周辺整備事業	
子育て・教育	保育所運営一般事務事業・ 保育所運営事業 6億 5,386 万円	
	くまの・こども夢プラザ管理運営事業 母子保健事業等 3,707 万円	
		放課後児童健全育成事業 4,291 万円
		小・中学校大規模改造事業 1億 7,891 万円
健康	感染症対策事業	
交通	交通輸送対策事業	



令和元年度決算を可決

〔昨年度比マイナス 0.7%〕

『世代別』にまとめました。

（数値については表記単位未満を四捨五入しています）

働き盛り世代 《青年・壮年期》	シルバー世代 《熟年期》	事業の概要
212 万円		防災・減災対策を推進。 ワークショップや研修会開催。
9,940 万円		業者を選定。システム設計、機器作成を実施。
4,457 万円		業者を選定。 基本設計、実施設計等を実施。
5,021 万円		平成 30 年 7 月豪雨災害の 廃棄物処理。
3 億 4,756 万円		農地、農業用施設を復旧。
1 億 6,600 万円		筆の里工房の円滑な運営。
1 億 3,470 万円		商工会を支援。企業立地奨励金。
1 億 9,263 万円		「観光交流拠点」として公園を 整備するための用地買収等。
子育て世代「住むならくまの」 応援事業 1,446 万円		若年層の定住を促進。 住宅の購入への助成金。
		認可保育所（4 施設）と認定こ ども園（1 施設）の充実。 多様な保育ニーズに対応。 子育て支援、移住・定住情報を 発信。 妊産婦・乳幼児の健康保持増進。 放課後児童クラブ対象児童を 小学 6 年生までに拡大。 ブロック塀改修工事。 空調設備設置工事。
5,401 万円		定期予防接種を実施。
生活習慣病予防対策事業 3,322 万円		健康増進事業。住民健診や健康 教育、健康相談等を実施。
3,187 万円		生活福祉交通、おでかけ号運行。 公共バス路線の運行を確保。