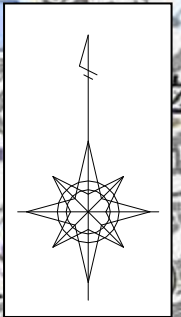


坂面大池 ハザードマップ



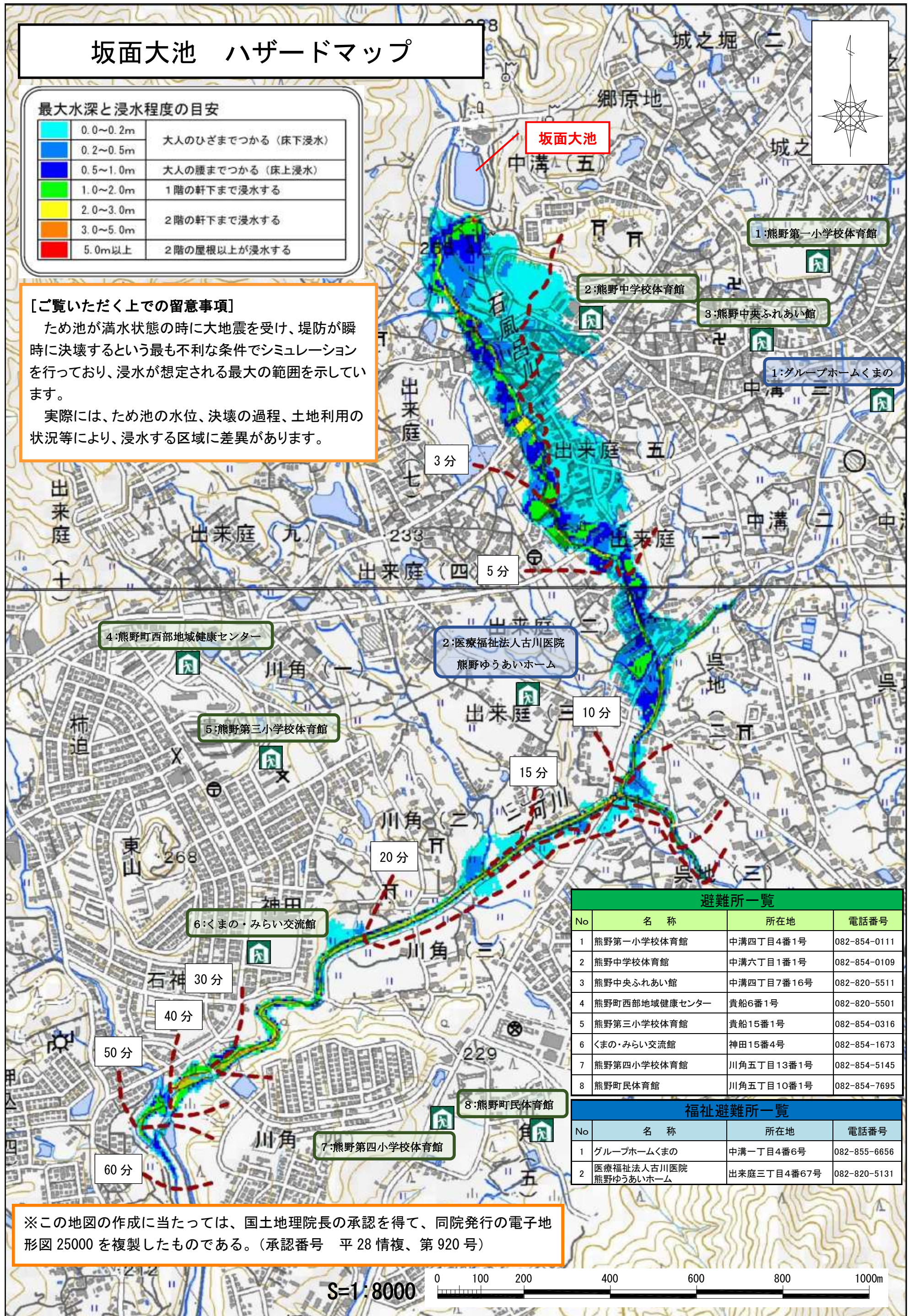
最大水深と浸水程度の目安

0.0~0.2m	大人のひざまでつかる (床下浸水)
0.2~0.5m	大人の腰までつかる (床上浸水)
0.5~1.0m	1階の軒下まで浸水する
1.0~2.0m	2階の軒下まで浸水する
2.0~3.0m	2階の屋根以上が浸水する
3.0~5.0m	
5.0m以上	

【ご覧いただく上での留意事項】

ため池が満水状態の時に大地震を受け、堤防が瞬時に決壊するという最も不利な条件でシミュレーションを行っており、浸水が想定される最大の範囲を示しています。

実際には、ため池の水位、決壊の過程、土地利用の状況等により、浸水する区域に差異があります。



避難所一覧			
No	名称	所在地	電話番号
1	熊野第一小学校体育館	中溝四丁目4番1号	082-854-0111
2	熊野中学校体育館	中溝六丁目1番1号	082-854-0109
3	熊野中央ふれあい館	中溝四丁目7番16号	082-820-5511
4	熊野町西部地域健康センター	貴船6番1号	082-820-5501
5	熊野第三小学校体育館	貴船15番1号	082-854-0316
6	くまの・みらい交流館	神田15番4号	082-854-1673
7	熊野第四小学校体育館	川角五丁目13番1号	082-854-5145
8	熊野町民体育館	川角五丁目10番1号	082-854-7695

福祉避難所一覧			
No	名称	所在地	電話番号
1	グループホームくまの	中溝一丁目4番6号	082-855-6656
2	医療福祉法人古川医院 熊野ゆうあいホーム	出来庭三丁目4番67号	082-820-5131

※この地図の作成に当たっては、国土地理院長の承認を得て、同院発行の電子地形図 25000 を複製したものである。(承認番号 平 28 情複、第 920 号)

S=1:8000

