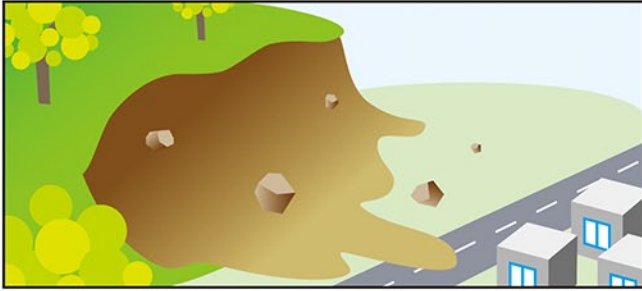


土砂災害とは？

土砂災害の原因には、「がけ崩れ」「土石流」「地すべり」があります。

がけ崩れ

地震や大雨・長雨で地面に水がしみ込んで土の抵抗力が弱くなり、突然斜面が崩落する現象をいいます。突然前触れもなく起きスピードが速い為、人家の近くで起きると家が壊されたり逃げ遅れたりしてしまう可能性があります。



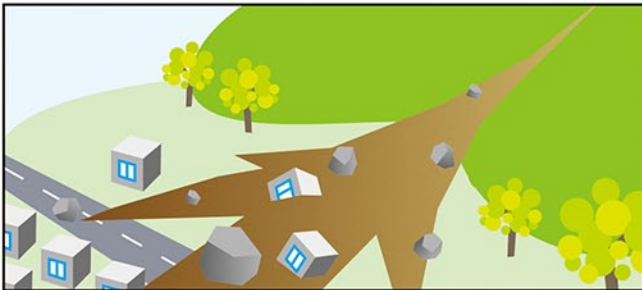
こんな時・場所は注意！！

- がけからの水が濁る。
- がけに亀裂が入っている。
- がけから小石がパラパラと落ちる。
- がけから木の根が切れる音がする。
- がけの上部がせり出しているところ。
- 急ながけで高いところ。

土石流

集中豪雨などが引き金となって、多量の土砂や岩石が流水によって津波のように襲ってくる現象をいいます。

自動車並みのスピードで巨大な岩を運び、下流の家や田畑に壊滅的な打撃をあたえる場合があります。



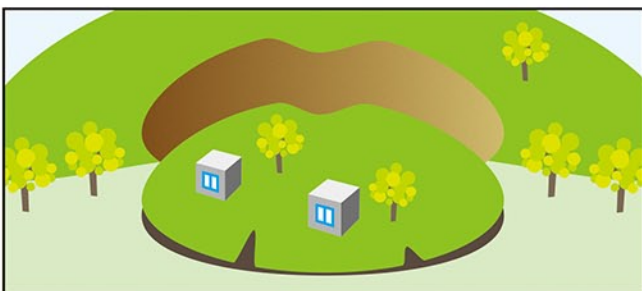
こんな時・場所は注意！！

- 山鳴りや、立ち木の裂ける音、石のぶつかりあう音が聞こえる。
- 雨が降っているが、川の水位が下がる。
- 川の水が急に濁ったり、流木が混ざりはじめる。
- 川に大きな石がゴロゴロあるところ。

地すべり

豪雨や長雨、雪解け、さらには大規模な地震に伴って、地下水が地層にしみ込んで、そこから上の地層がすべり落ちる現象をいいます。

地すべりは広範囲で起こるため、家や田畑、道路や鉄道などが、一度に大きな被害を受けてしまいます。



こんな時・場所は注意！！

- 地面に段差や亀裂があるところ。
- 家や擁壁に亀裂が入る。
- 樹木や電柱が傾いているところ。
- 水面や井戸の水が濁る。
- 地面にひび割れができる。
- 斜面から水が噴出する。