

！おしえてー！

地域包括支援センターにおまかせください (5)



認知症サポーター養成講座について

「認知症サポーター」をご存知ですか。

認知症を理解し、認知症の人や家族を見守る「応援者」のことです。

認知症は誰でもなる可能性がある病気です。他人ごととして無関心でいるのではなく、自分たちの問題であるとの認識が必要となってきます。

町では、認知症サポーター養成講座の出前講座を行っています。5人程度の小グループから受け付けていますので、気軽にご連絡ください。

認知症サポーター養成講座を受講した人には、サポーターの証であるオレンジリングをお渡しします。ぜひ受講して、オレンジリングの輪を広げましょう。

☎地域包括支援センター(福祉課内)
☎820・5615

国民年金保険料の納め忘れがあると、将来受け取る老齢基礎年金の額が少なくなったり、場合によっては年金が受けられなくなる可能性があります。

また、万 one のときに、障害基礎年金や遺族基礎年金が受けられなくなることがあります。

☎座振替にしておく、
7710、住民課 ☎820・5604

便利で安心な口座振替をご利用ください

保険年金

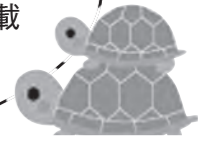
毎月納めに行く時間と手間がかからず、便利で安心です。

また、口座振替には割引のあるお得な振替方法(早割、一年前納、半年前納)もあります。

申し込み方法は、口座振替申出書に必要事項を記入、押印(金融機関の届出印)して、お近くの年金事務所または金融機関窓口へ提出してください。



広報「くまの」では、町民の皆さんのお宅に広報が届くまでの期間を考慮して、おおむね発行月の11日以降から翌月10日までの行事のお知らせを掲載しています。



「健康生活応援店」登録店が誕生しました

広島県では、望ましい食生活や禁煙など、健康づくりを支援する店舗などを「健康生活応援店」として認証し、県民の主体的な健康づくりを応援しています。

このたび、町内でも8店舗が「健康生活応援店」に申請し、認証されました。

今後も町内に「健康生活応援店」が増え、健康アップにつながる事が期待されます。

「ひろしま健康ネット」のホームページから、「健康生活応援店」が検索でき、各店の詳細情報も掲載されています。

「健康生活応援店」は、次のマークが目印です。



店舗名	認証項目
カフェ・ド・ミー	ヘルシーメニュー提供(野菜たっぷり)
スナック 遥花	禁煙
お好み焼き ゆーさん	ヘルシーメニュー提供(野菜たっぷり)
お好み焼き あき	禁煙、ヘルシーメニュー提供(野菜たっぷり)
ラーメン店 華 はな	禁煙
ファミリーマート熊野萩原店	健康づくり応援
ファミリーマート熊野出来庭店	健康づくり応援
ファミリーマート熊野川角店	健康づくり応援

※町内の店舗です。禁煙・分煙に取り組み、栄養成分表示やヘルシーメニューの提供などの取り組みを実施している、または今後予定がある、登録を希望する店舗は、健康課へお問い合わせください。

☎健康課 ☎855・1755

子育て支援センターエンゼル通信



●子育て支援センターの主な予定(いずれも11:30に終了)

実施日	開始時間	行事(講師・敬称略)
14日(金)	9:30	にこにこベビー(1歳~1歳5ヵ月)
18日(火)	10:30	子育て懇談会(金澤綾子)
28日(金)	9:30	わくわくキッズ(2歳6ヵ月以上)
11月2日(水)	10:30	子育てなるほど講座(テーマ「おいしいのフシギ」)
11月4日(金)	9:30	ふわふわベビー(11ヵ月までの乳児、妊婦)
11月7日(月)	9:30	わくわくキッズ(2歳6ヵ月以上)でリトミック

●バステルルーム

地域での活動拠点としてご利用いただけます。育児相談や家庭で楽しめる遊びの紹介などを行っています。

実施日	開始時間	場所
20日(木)	9:30	中央ふれあい館
26日(水)		東部地域健康センター

●おひさまルーム(上記以外の日程の9:30~11:30)

●ほっとるーむ(月~金曜日13:00~15:30)

●「うたとおはなしの広場」(第1・3金曜日14:30~15:00)

●「パパとおひさま」(第2土曜日9:30~11:30)
パパと一緒に遊びましょう。もちろんご家族も大歓迎です。

親子で楽しく遊び、子育て仲間と交流し、学び合いながらゆとりある子育てができるよう応援しています。親子はもちろんのこと、孫育て中のおじいちゃん、おばあちゃんもぜひご利用ください。

●西部地域健康センター創立10周年記念文化祭イベント

時 10月29日(土)
所 西部地域健康センター
内 簡単マフラーまたはプラランターBOX(13:00~13:40)、ウッディーコースターまたはアロマポット(13:45~14:30)の製作
定 各10組(要申込)
料 無料

●チャイルドシート、ジュニアシート、幼児二人同乗用自転車、自転車幼児用座席の貸し出し

町内に居住している人に臨時的、短期的な貸し出しを行っています。1ヵ月前から予約ができます。手続きには印鑑が必要です。詳しくは下記までお問い合わせください。

※いずれの事業も変更する場合があります。子育て支援センターの予定表または電話でご確認ください。

子育て支援センター・ファミリーサポートセンター(西部地域健康センター内) ☎820-5502 ☎820-5503
開設日時(※年末年始、祝日除): 月~金曜日9:30~17:00
(子育て相談(要予約) 月~金曜日 13:00~17:00)

西部地域健康センター創立10周年記念文化祭

時 10月29日(土)午前9時~午後3時
所 西部地域健康センター



センターでは、介護予防の取り組みの一環として、各種文化講座や通所型サービスの「生きがいサロン」を開催するほか、子育て支援など、多彩な事業を実施しています。

このたびの文化祭では、平成13年6月のオープンから10周年を記念して、生きがい文化講座、自主グループの書道、絵手紙、折り紙、生け花、小物作りなどの作品展示のほか、太極拳の実演(午前9時半~10時半)、健康体操の実演(午前10時40分~11時40分)、フラダ



昨年の作品展示の様子

☎西部地域健康センター ☎820・5501 (健康課)

ンスの実演(午前11時~正午)を予定しています。

また、子育て支援センターでは、楽しい「製作のイベント」を用意し、皆さんのお越しをお待ちしています。

これからの地域の皆さんに親しまれる健康センターを目指しますので、引き続きご支援ご協力をお願いします。

事業内容については、気軽にお問い合わせください。