

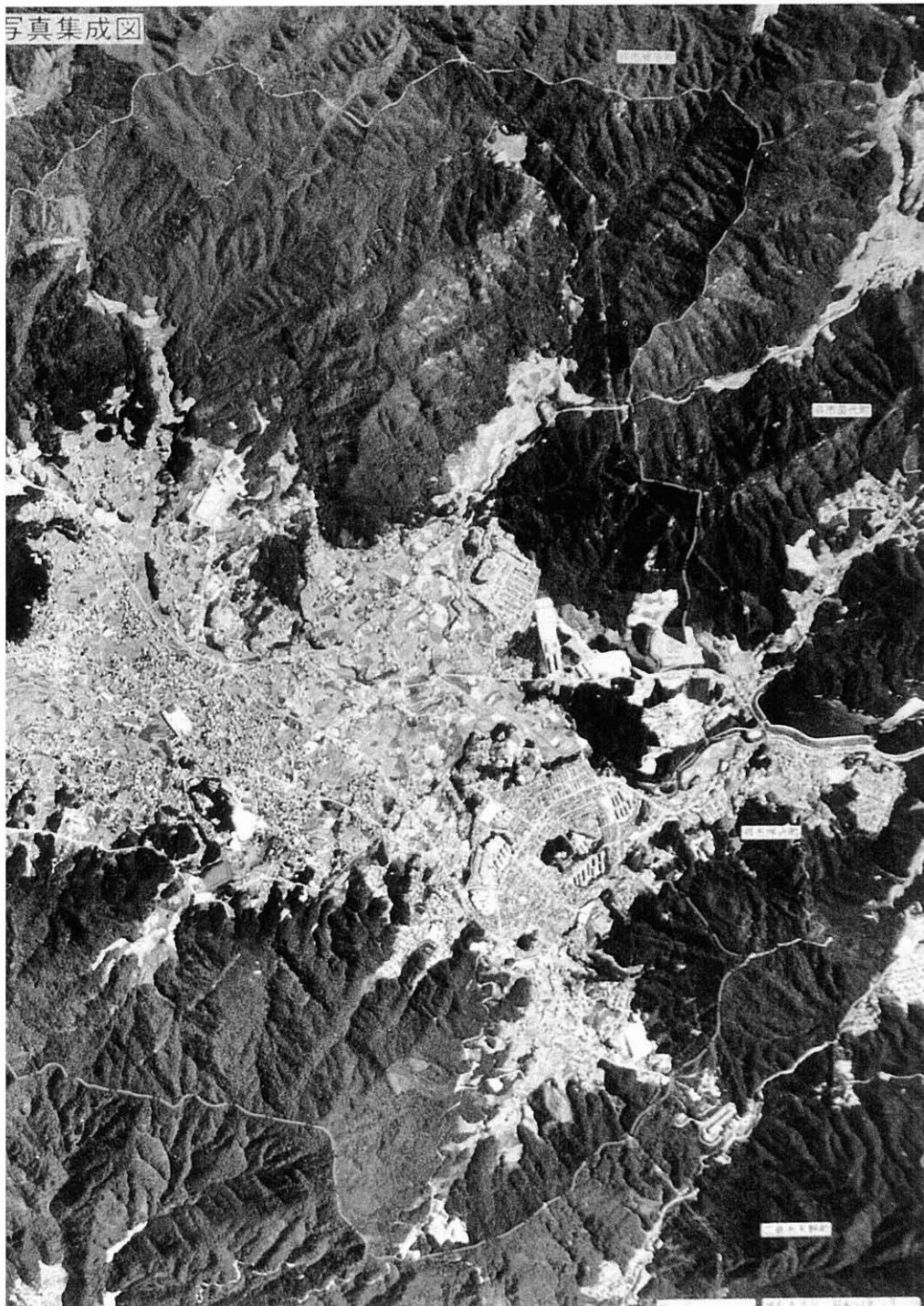
安芸

熊野町史

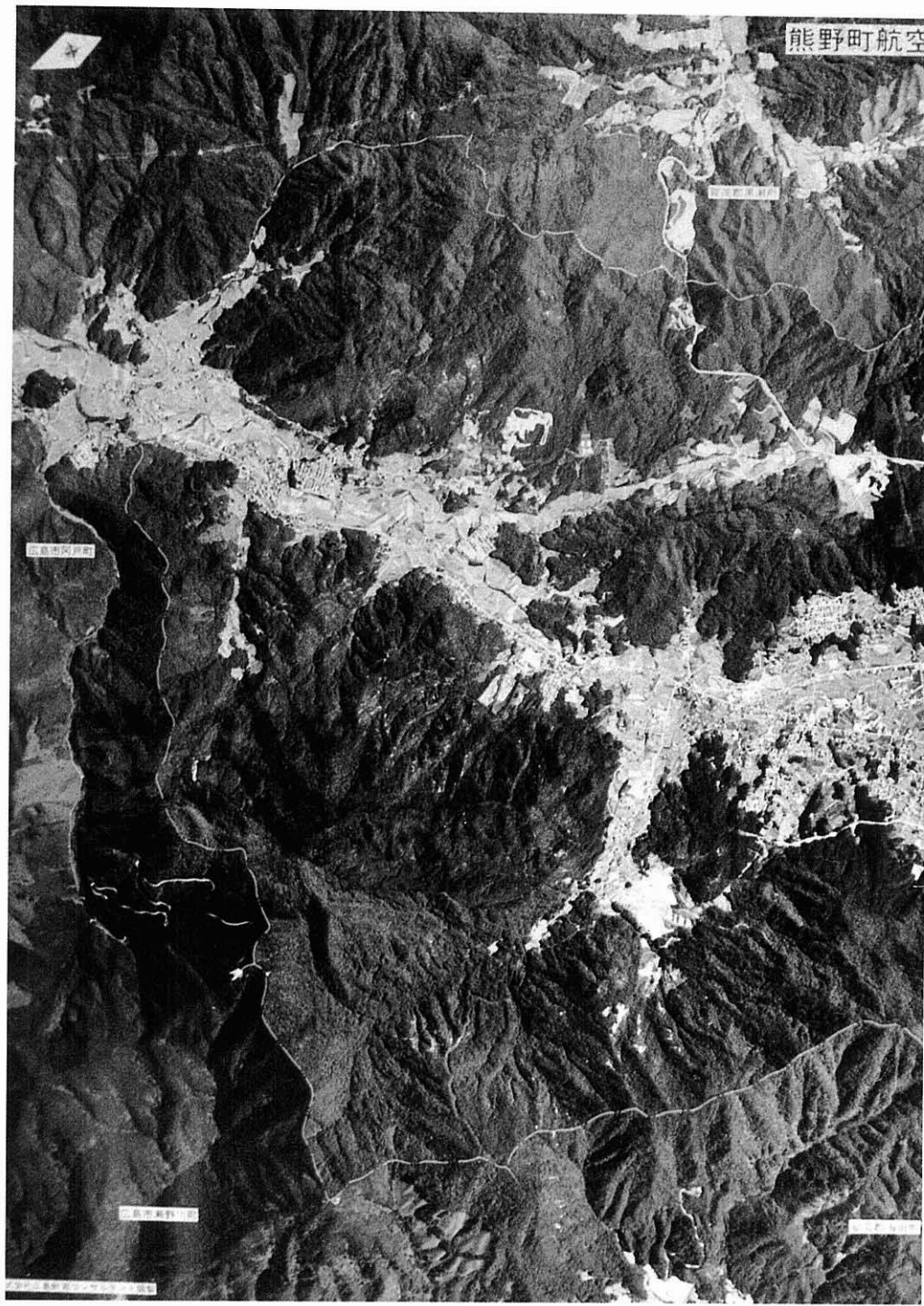
通史編

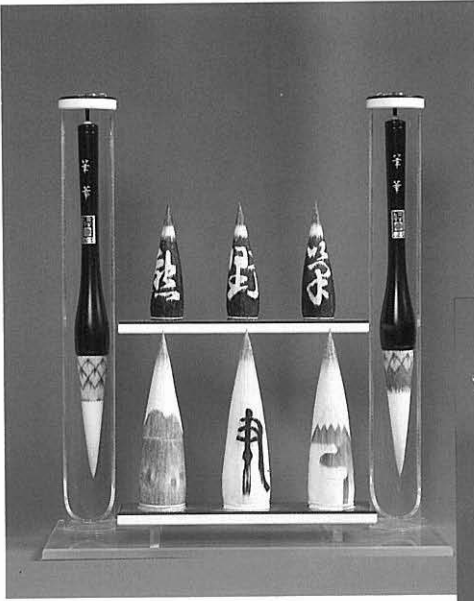


筆 塚 (榎山神社境内)

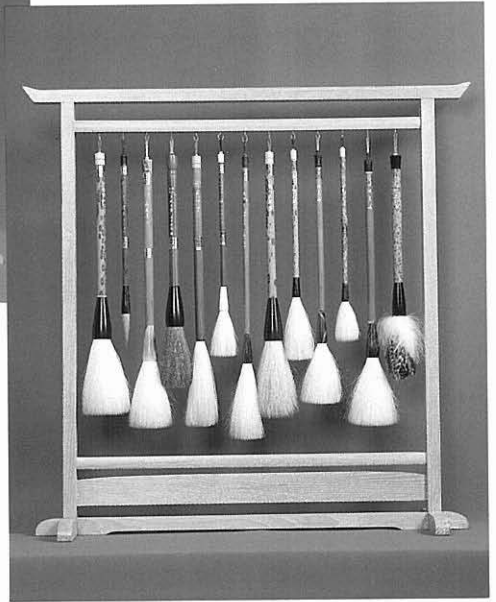


熊野町航空





筆完成品



筆供養





役場庁舎(新)



役場庁舎(旧)



町民会館



町民会館大ホール



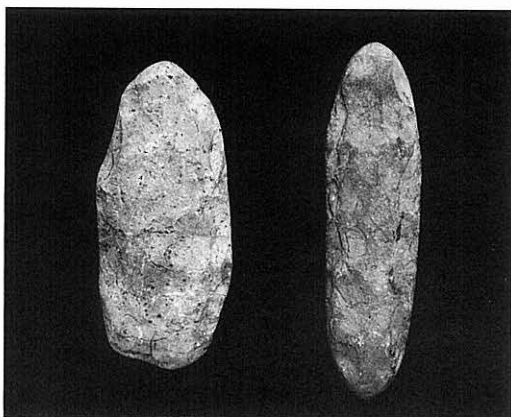
榊山神社熊野筆問屋組合絵馬



筆会館



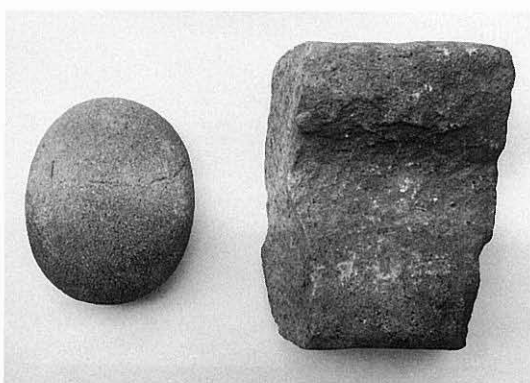
郷土館



東深原遺跡出土の局部磨製石斧（旧石器時代）



東深原遺跡出土の磨製石斧（縄文時代）



東深原遺跡出土の磨石（左）と石皿（右）（縄文時代）



備前焼小壺  
宮林古墓出土（室町時代）

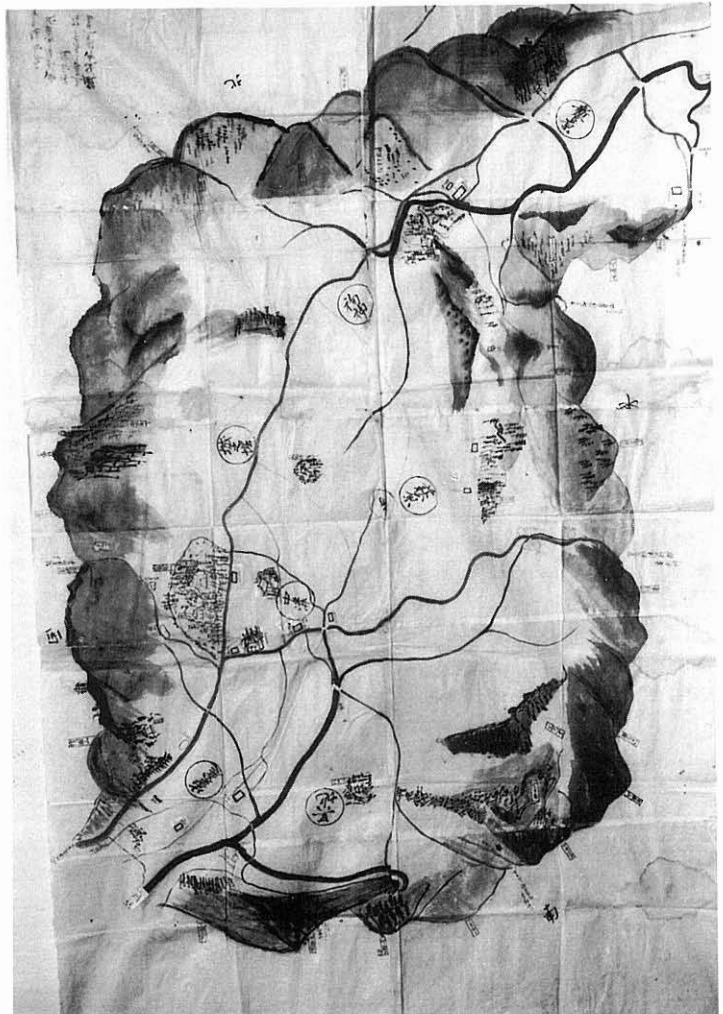


備前焼小壺  
海上側古墓出土（室町時代）





慶長六年安南郡熊野村御檢地帳  
 (石田静子氏所有、広島県立図書館保管)



文久元年村絵図 (佐々木忠雄氏所蔵)